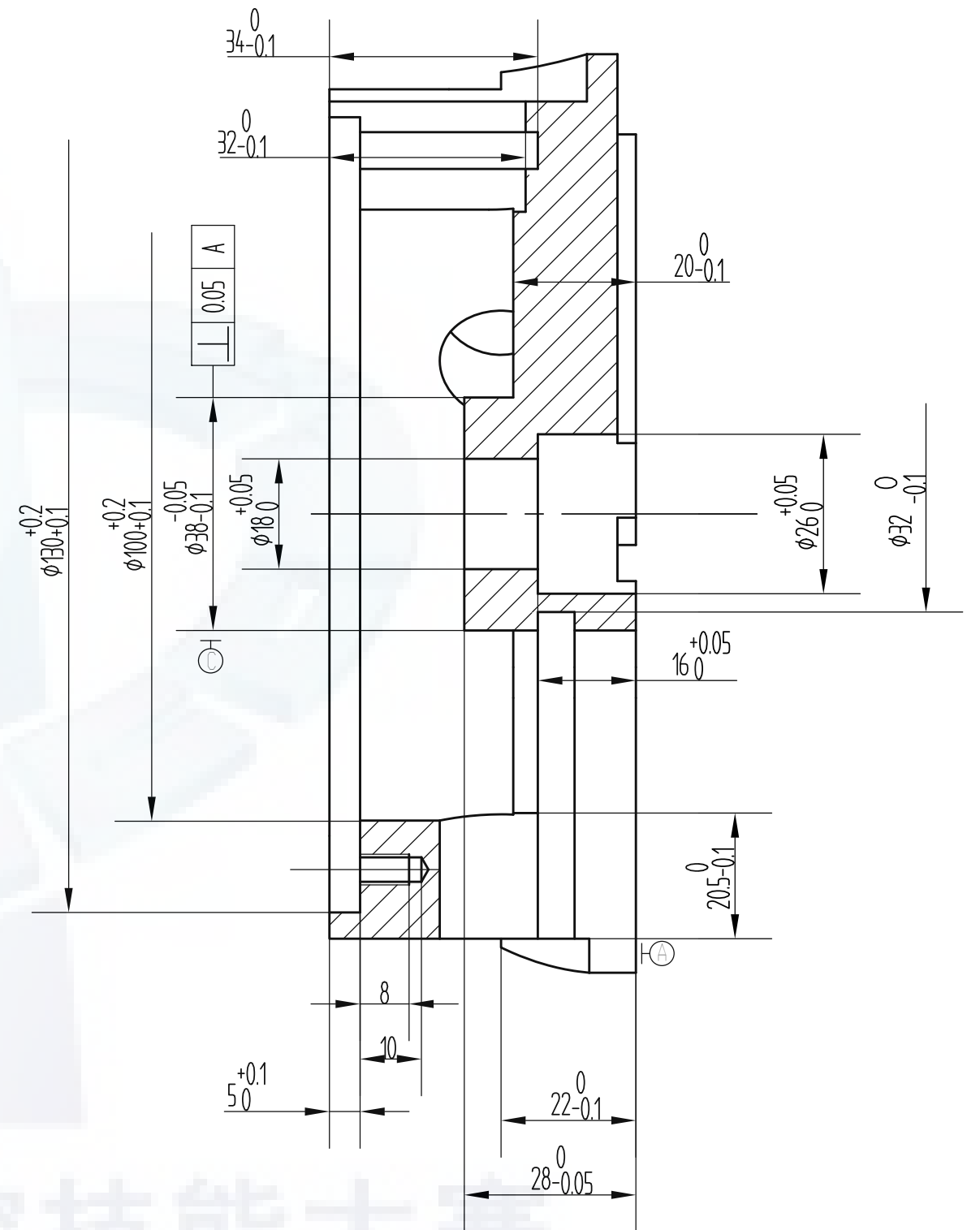
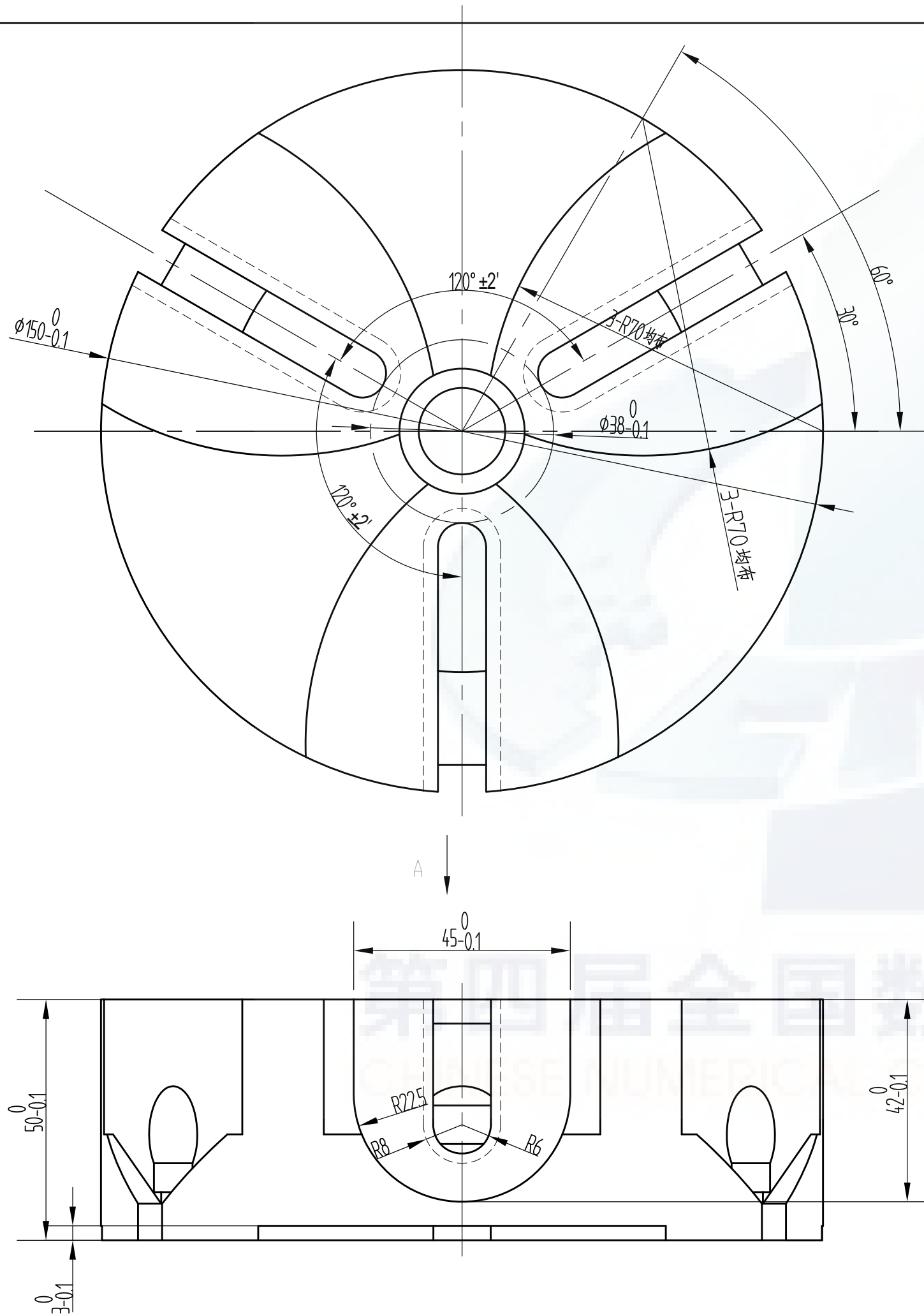


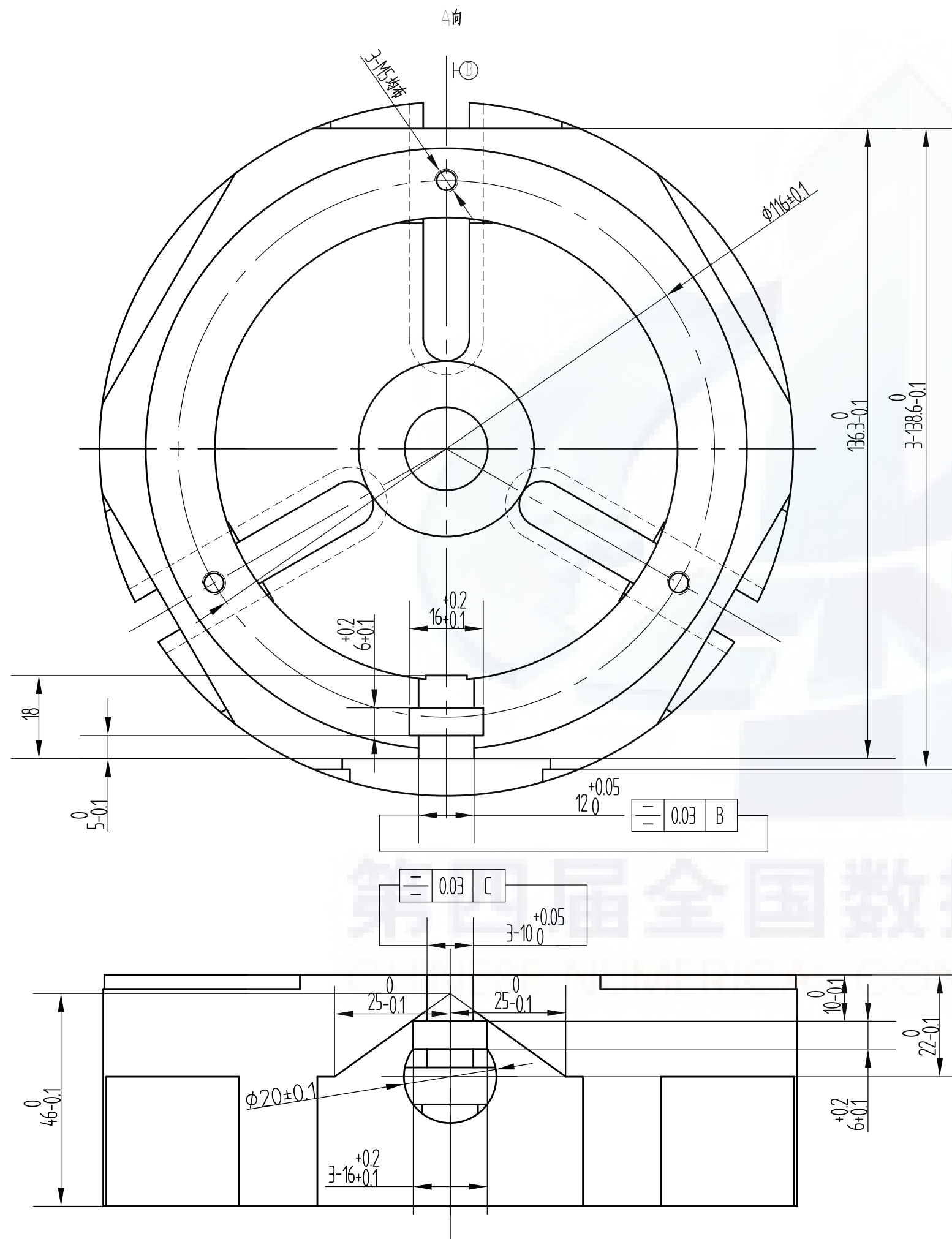
技术要求:

- 1、将件1，件2，件3，件4 按图装配，并用M5螺钉连接固定。
- 2、使用件5 驱动轴，通过件4 中心孔，插入件2 方孔内。
- 3、手动旋转件5，带动件3由最大直径处沿件1表面向中心移动。
3个件3移动到中心配合后,侧面件7由A点滑移到B点，移动行程10mm。

9	GB/T 70.1-2008	内六角圆柱头螺钉M5×10	3	钢			赛场提供
8	GB/T 119.1-2000	圆柱销φ8x18	3	钢			赛场提供
7	XF0107	T型块	1	45#			赛场提供
6	XF0106	球头紧定螺钉	1	45#			赛场提供
5	XF0105	驱动轴	2	45#			赛场提供
4	XF0104	端盖	1	45#			赛场提供
3	XA0103	滑块	3	45#			
2	XA0102	转盘	1	45#			
1	XA0101	基座	1	45#			
序号	代号	名称	数量	材料	单件	总计	备注
					重量		
姓名		装配图			比例	1:2	
机床					材料	45	
裁判					图号	XA0100	
接收					第 1 张 共 1 张		
		第四届全国数控技能大赛					



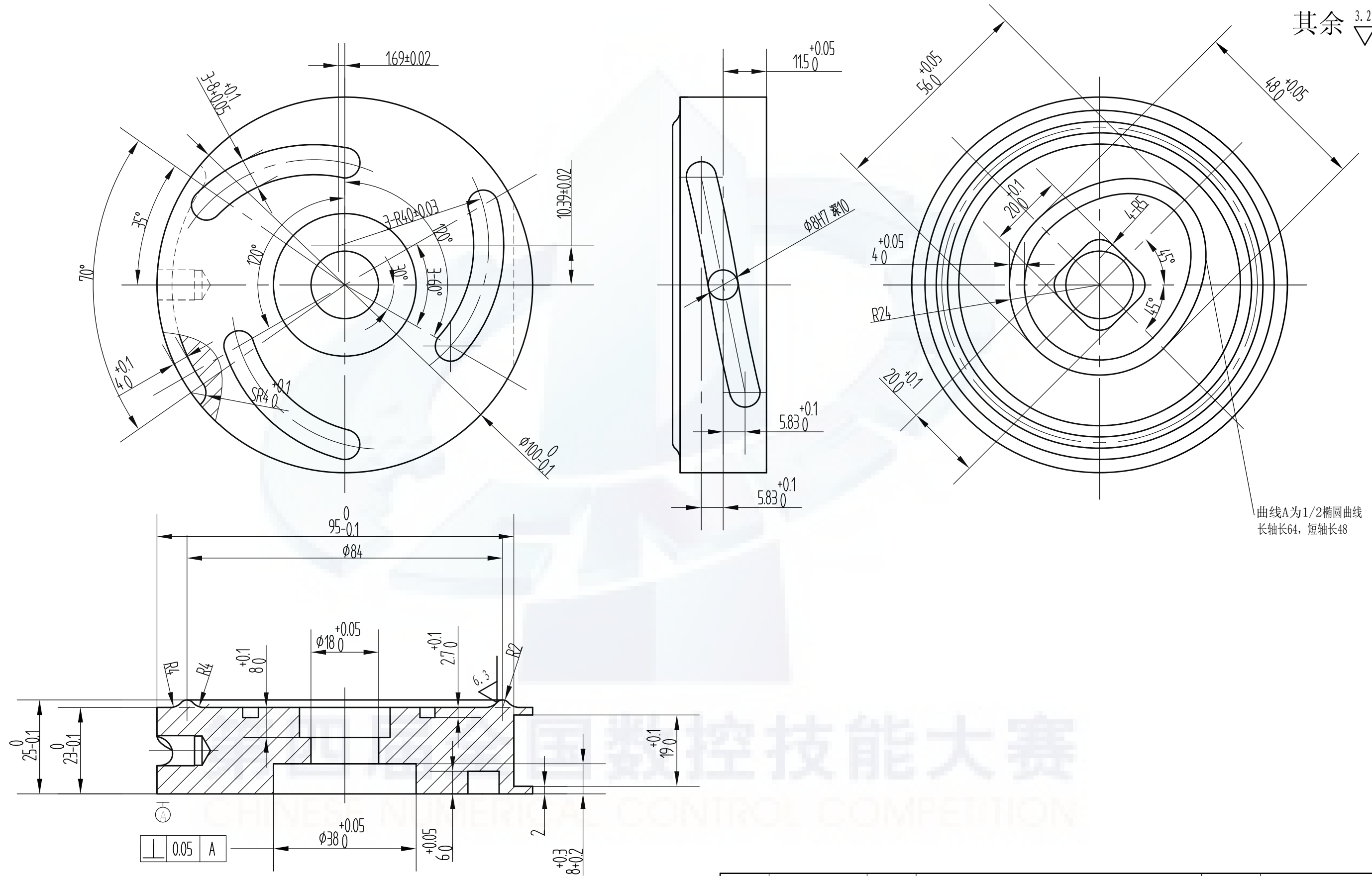
姓名			基座	比例	1:1
机床				材料	45
裁判				图号	XA0101/1
接收			第四届全国数控技能大赛	第 1 张 共 2 张	



技术要求：
1. 锐边倒钝约0.2mm；
2. 表面不得磕碰划伤；
3. 未注公差按IT14标准执行。

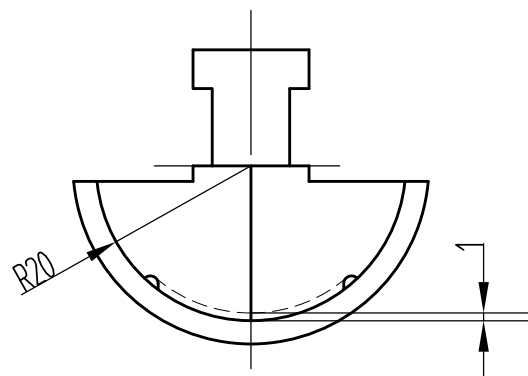
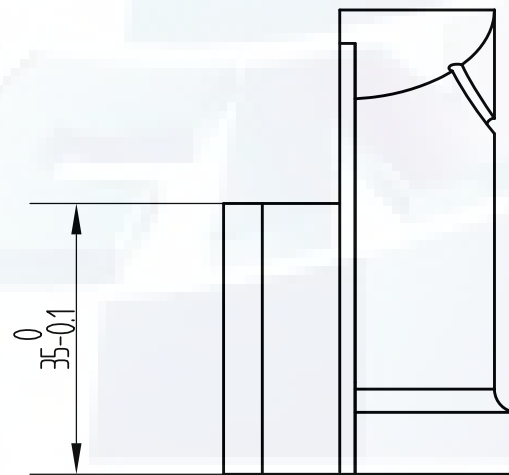
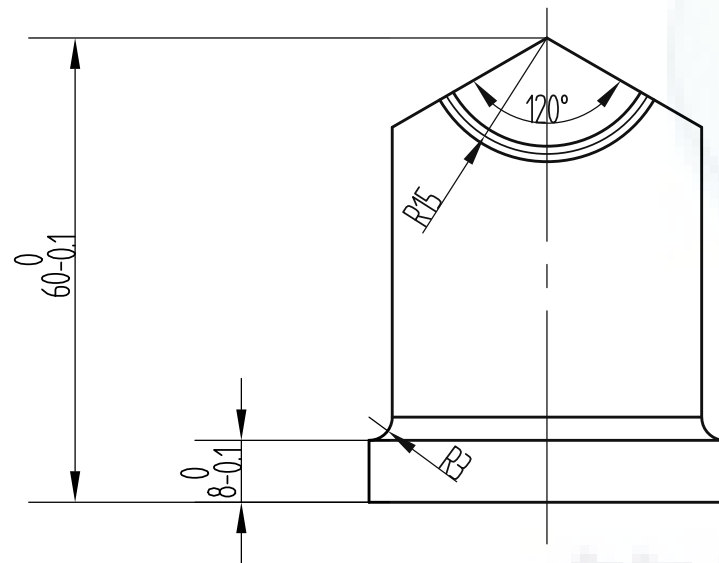
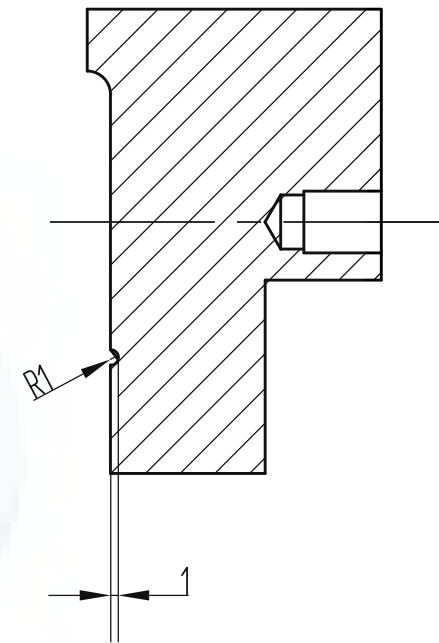
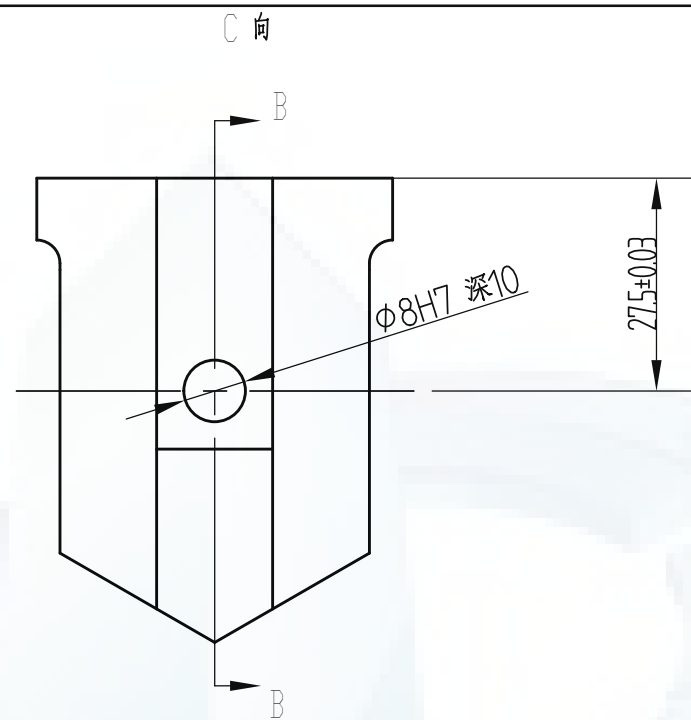
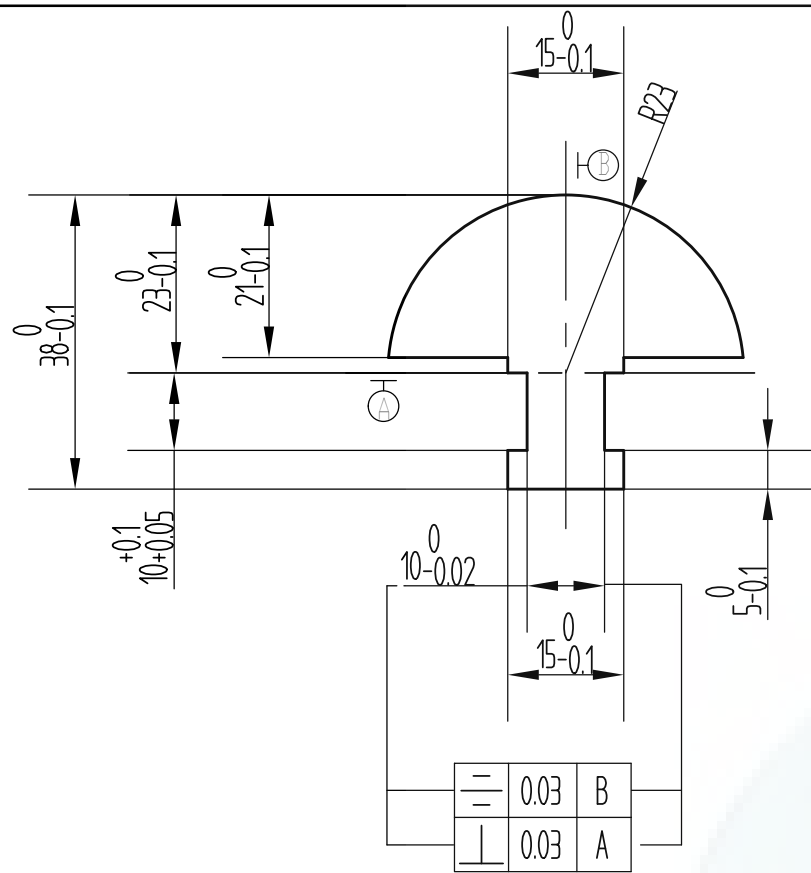
姓名			基座	比例	1:1
机床				材料	45
裁判				图号	XA0101/2
接收			第四届全国数控技能大赛	第 2 张 共 2 张	

其余 $\nabla 3.2$



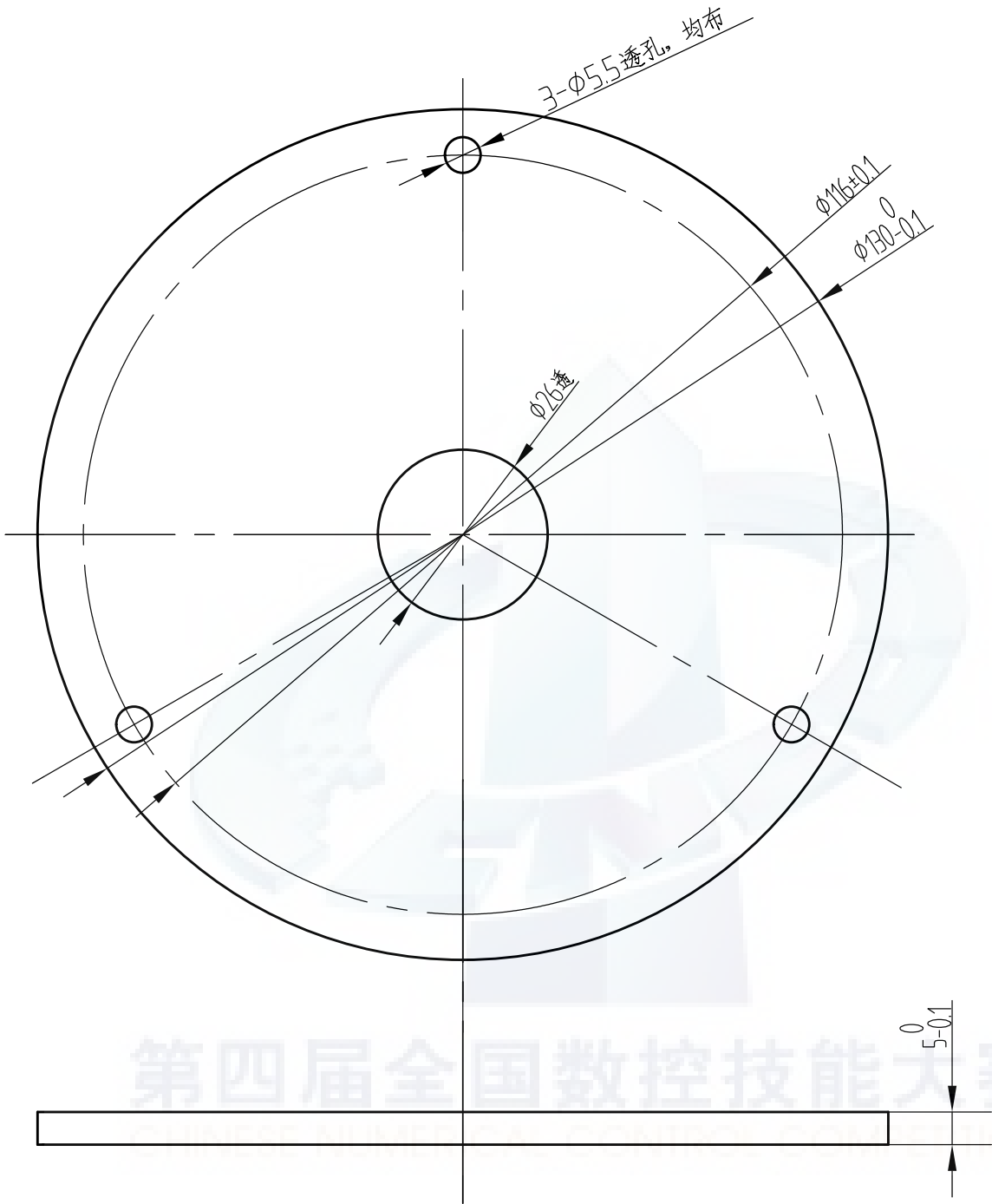
技术要求：
1. 锐边倒钝约0.2mm；
2. 表面不得磕碰划伤；
3. 未注公差按IT14标准执行。

姓名			转盘	比例	1:1
机床				材料	45
裁判				图号	XA0102
接收				第 1 张 共 1 张	



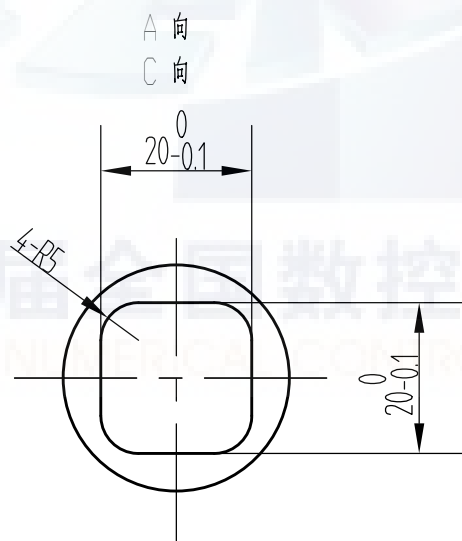
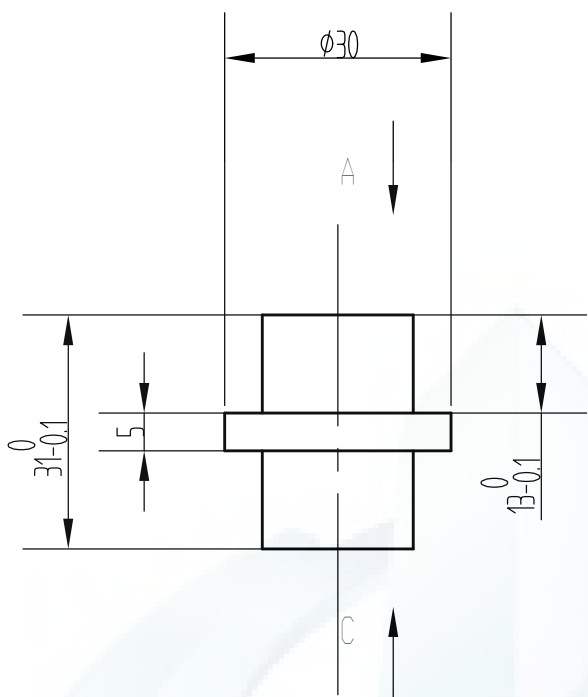
- 技术要求:
1. 锐边倒钝约0.2mm;
 2. 表面不得磕碰划伤;
 3. 未注公差按IT14标准执行。

姓名			滑块	比例	1:1
机床				材料	45
裁判				图号	XA0103
接收				第四届全国数控技能大赛	第 1 张 共 1 张



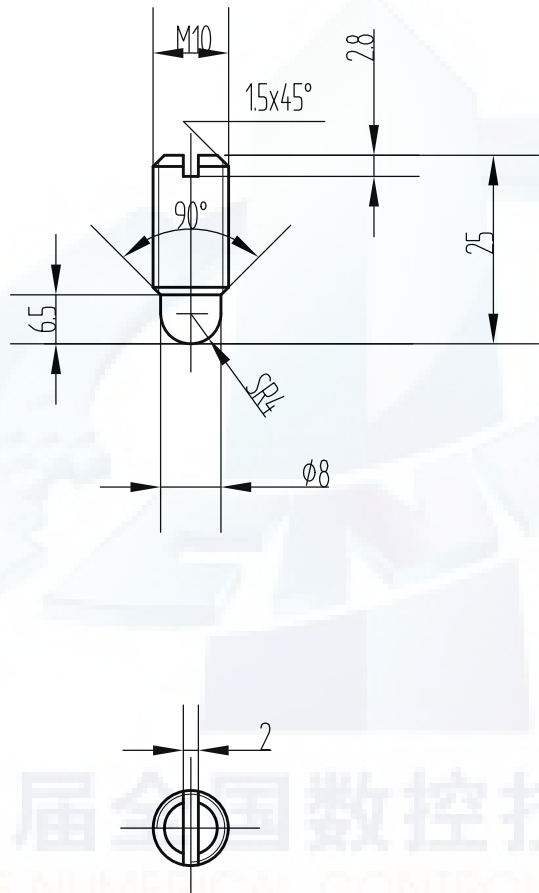
- 技术要求:
1. 锐边倒钝约0.2mm;
 2. 表面不得磕碰划伤;
 3. 未注公差按IT14标准执行。
 4. 此件为辅助配件, 由组委会提供

姓名			端盖	比例	1:1
机床				材料	45
裁判				图号	XF0104
接收			第四届全国数控技能大赛	第 1 张 共 1 张	



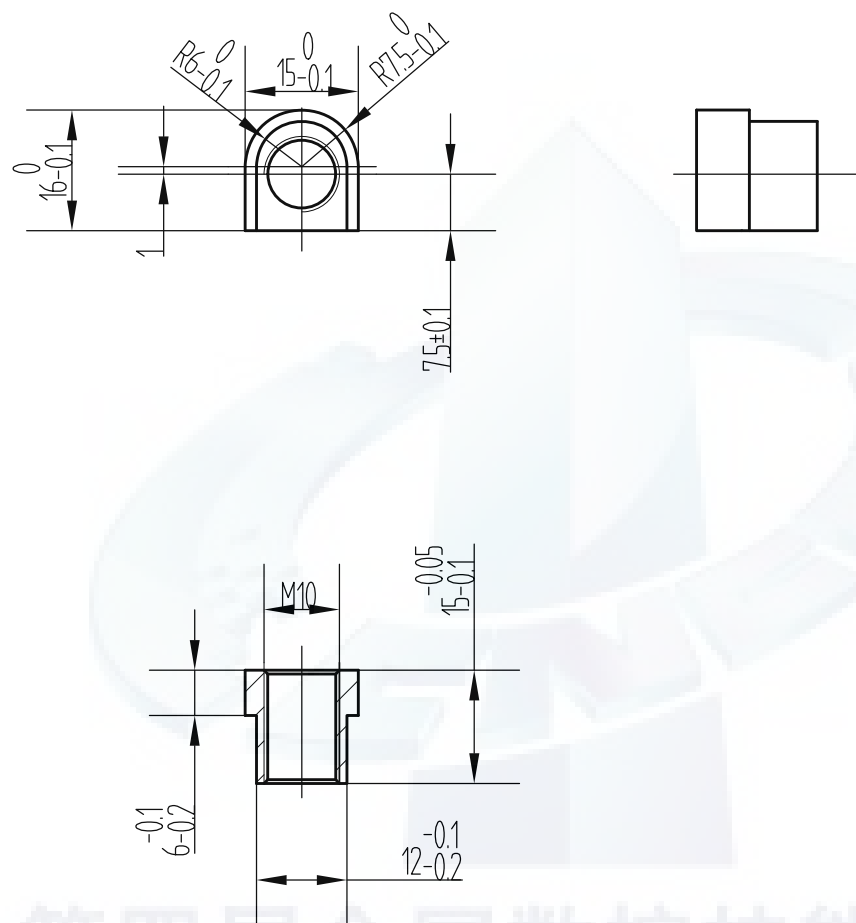
- 技术要求：
- 1. 锐边倒钝约0.2mm；
 - 2. 表面不得磕碰划伤；
 - 3. 未注公差按IT14标准执行。
 - 4. 此件为辅助配件, 由组委会提供

姓名			驱动轴	比例	1:1
机床				材料	45
裁判				图号	XF0105
接收			第四届全国数控技能大赛	第 1 张 共 1 张	



- 技术要求：
- 1. 锐边倒钝约0.2mm；
 - 2. 表面不得磕碰划伤；
 - 3. 未注公差按IT14标准执行。
 - 4. 此件为辅助配件, 由组委会提供

姓名			球头紧定螺钉	比例	1:1
机床				材料	45
裁判				图号	XF0106
接收			第四届全国数控技能大赛	第 1 张 共 1 张	



- 技术要求：
1. 锐边倒钝约0.2mm；
 2. 表面不得磕碰划伤；
 3. 未注公差按IT14标准执行。
 4. 此件为辅助配件, 由组委会提供

姓名			T型块	比例	1:1
机床				材料	45
裁判				图号	XF0107
接收			第四届全国数控技能大赛	第 1 张 共 1 张	