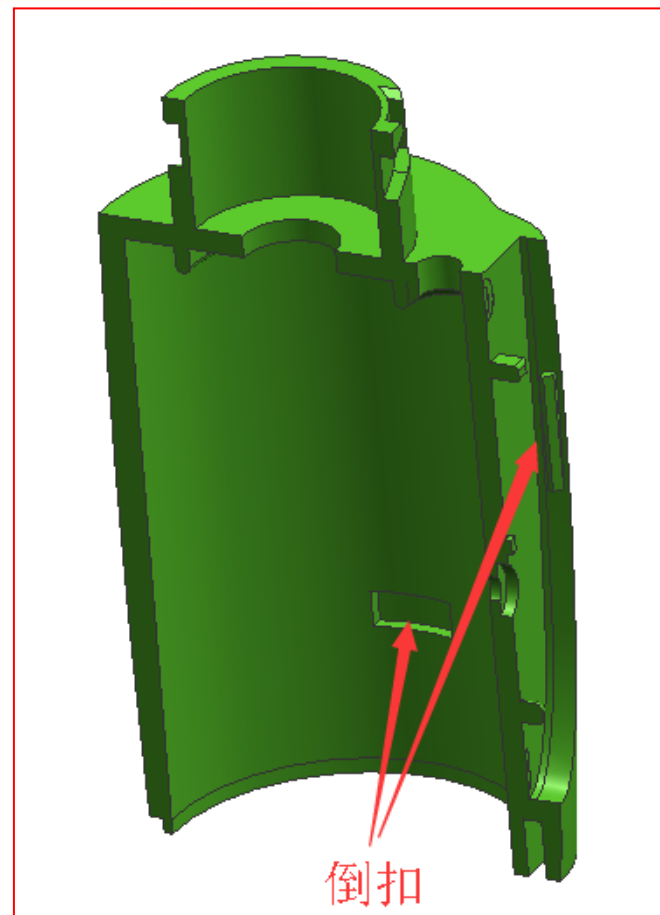


# 1.产品



剖视图

史老师 QQ:601953977

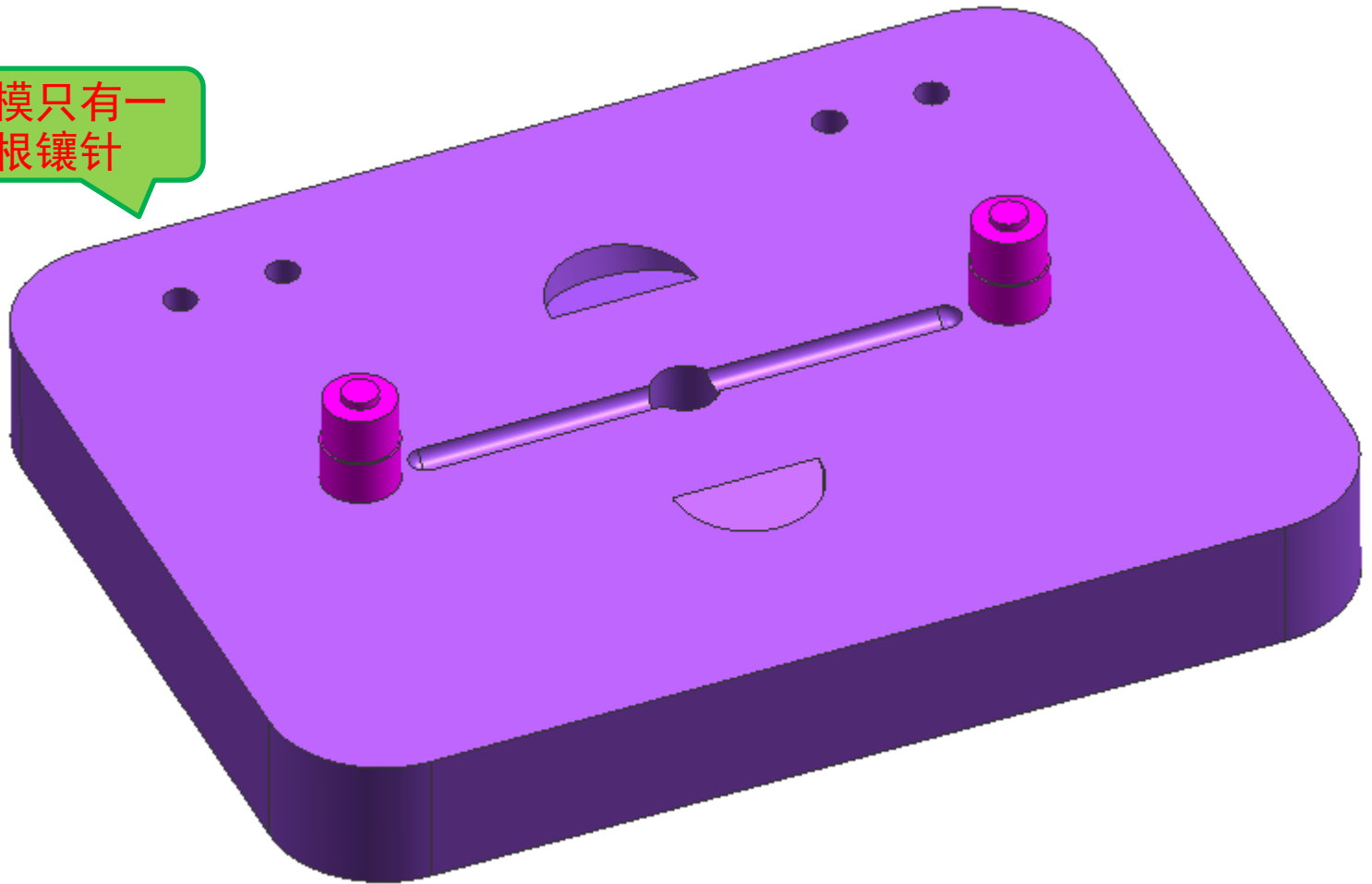
## 2.进胶



史老师 QQ:601953977

### 3.前模仁

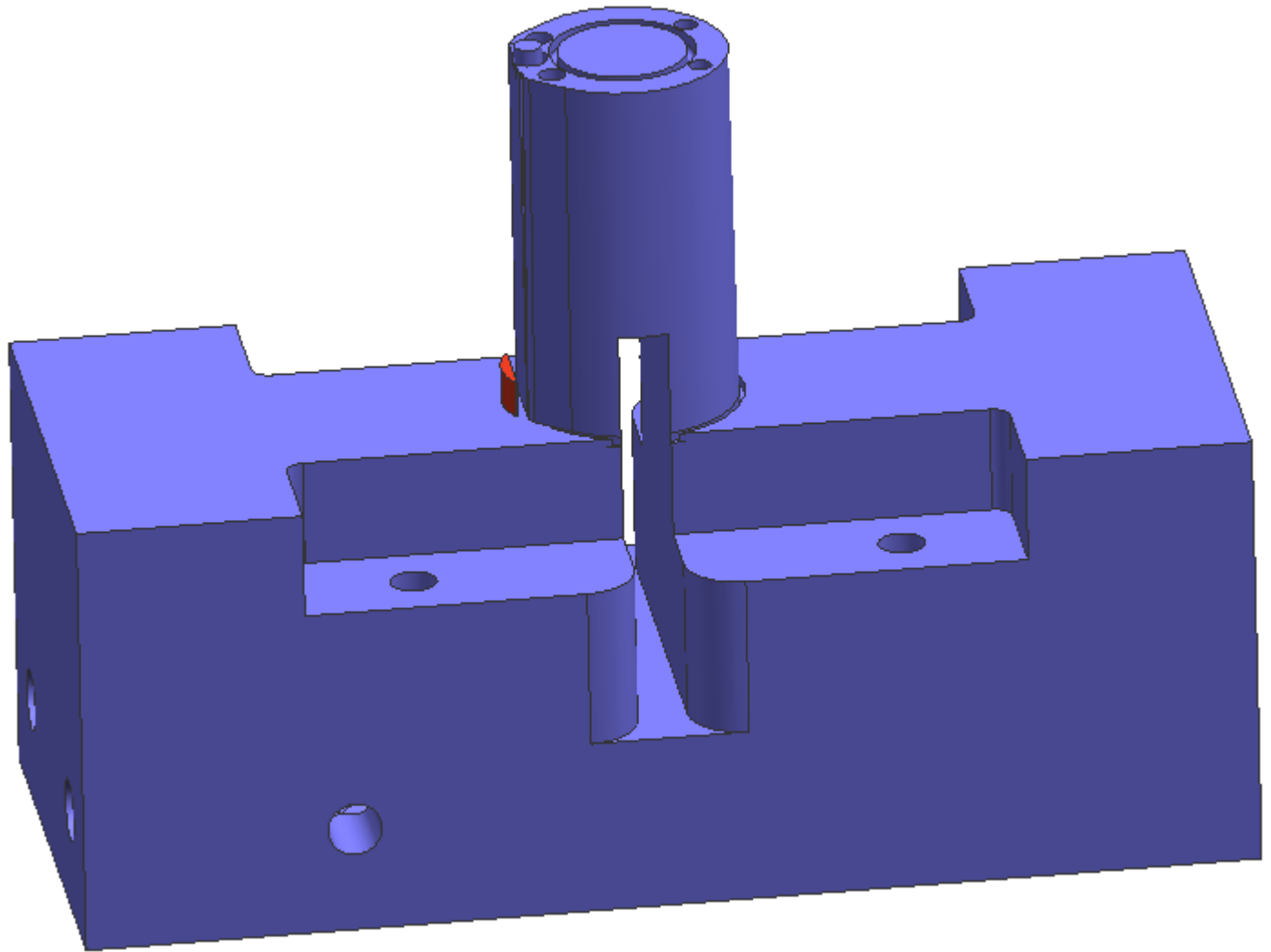
前模只有一根镶针



史老师 QQ:601953977

## 4.后模仁

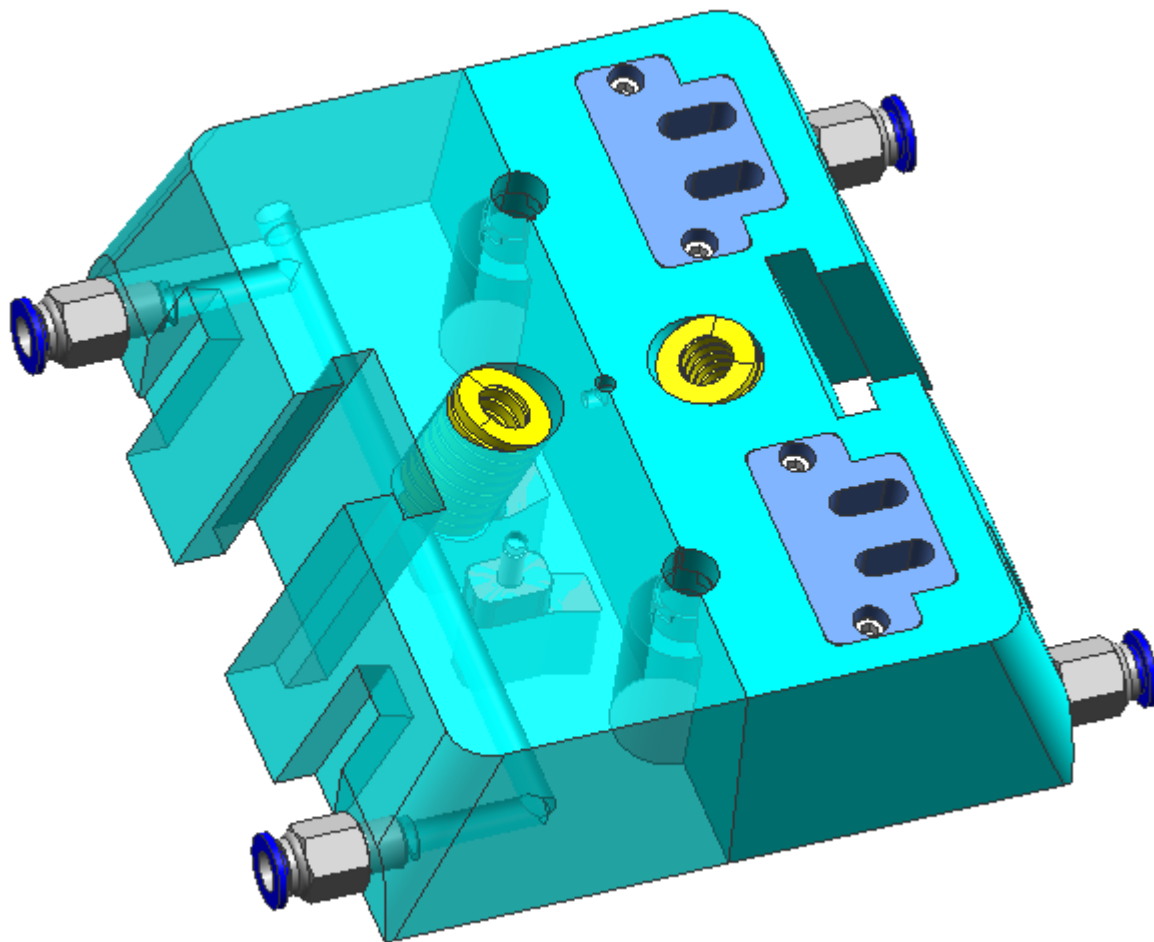
反行位，中  
间便于加工  
所以做通



史老师 QQ:601953977

## 5.爆炸行位

爆炸行位也叫胶杯行位，A,B板开模时随后模一起向下运动，由于梯块同时向外运动，脱出倒扣

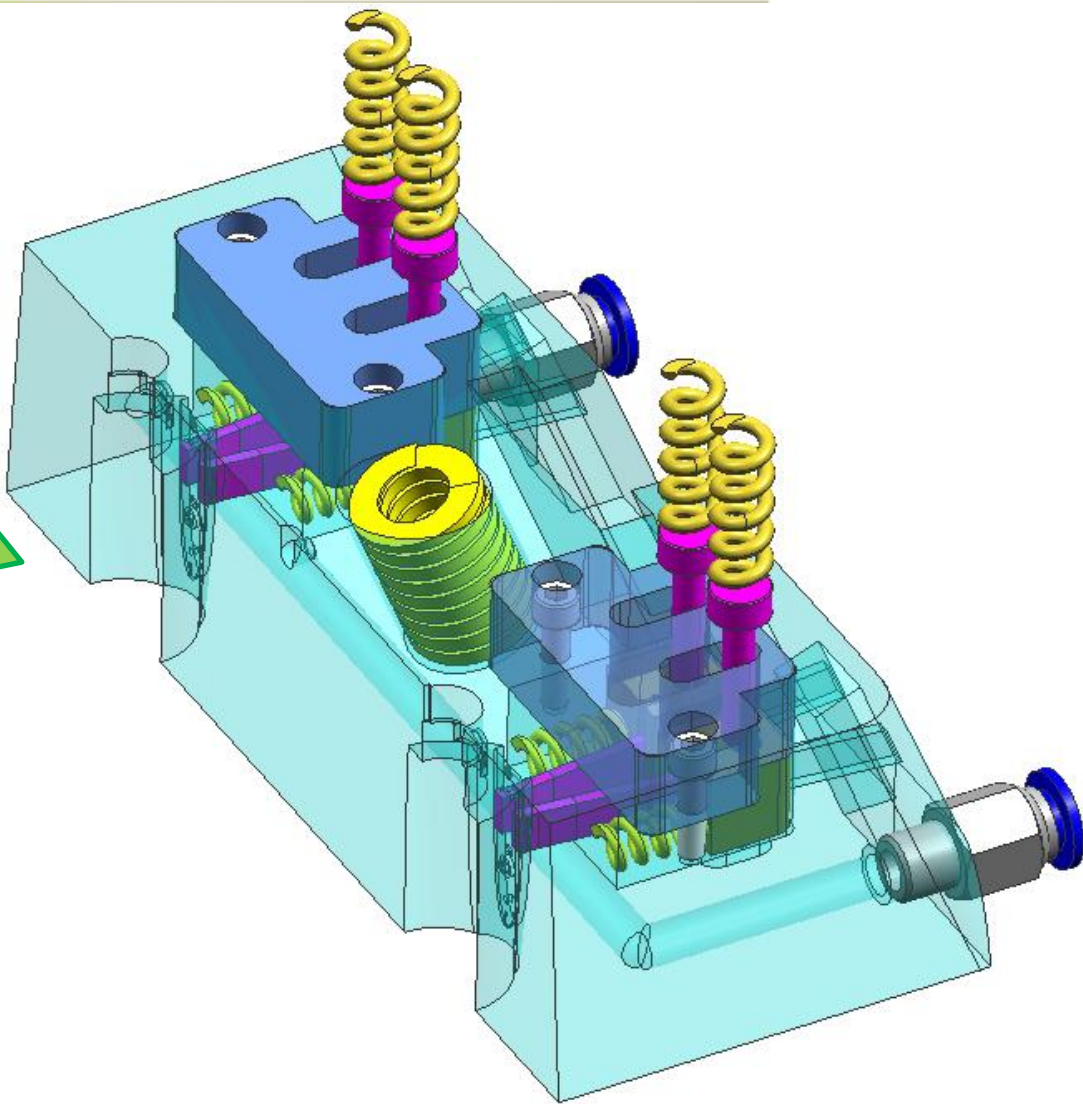


史老师 QQ:601953977



## 6.行位中出斜顶

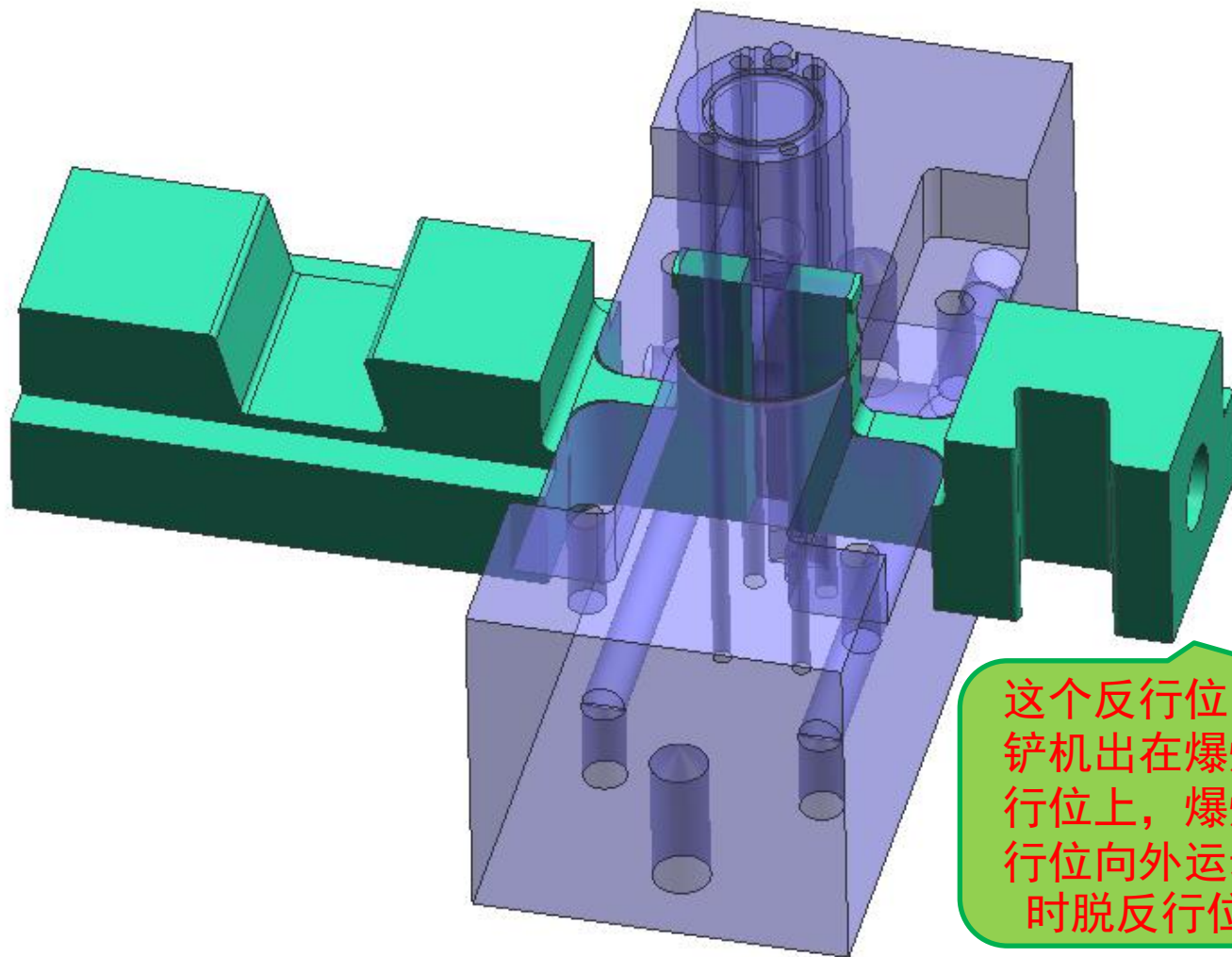
红色的针在前模，在开模的过程中，斜顶随着爆炸行位产品一起向下运动，由于针固定着斜顶，所以斜不向后运动，爆炸行位向后运动时给斜顶一个反作用力，斜顶脱倒扣



史老师 QQ:601953977

## 7.反行位

反行位



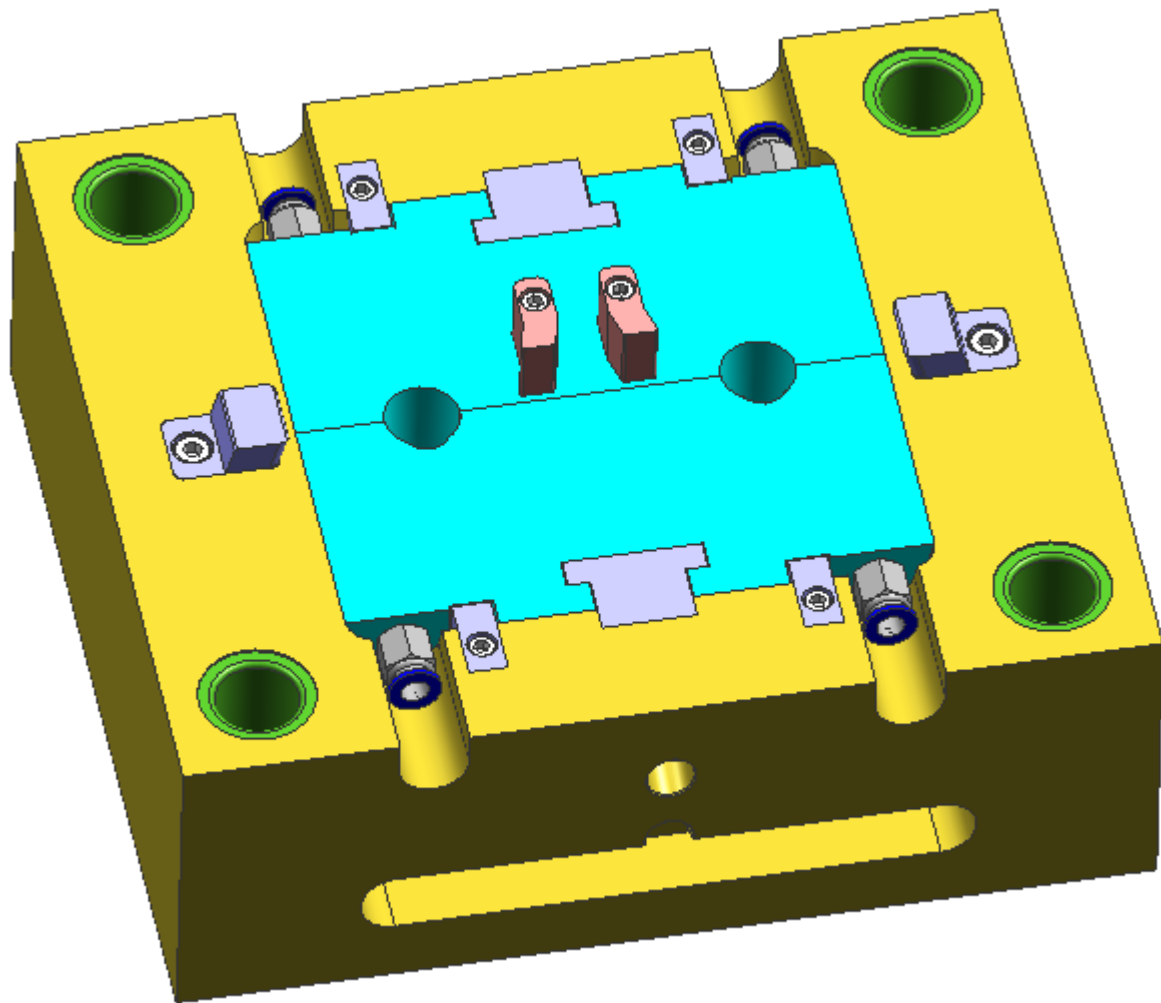
这个反行位的  
铲机出在爆炸  
行位上，爆炸  
行位向外运动  
时脱反行位



史老师 QQ:601953977

## 8.整体前模

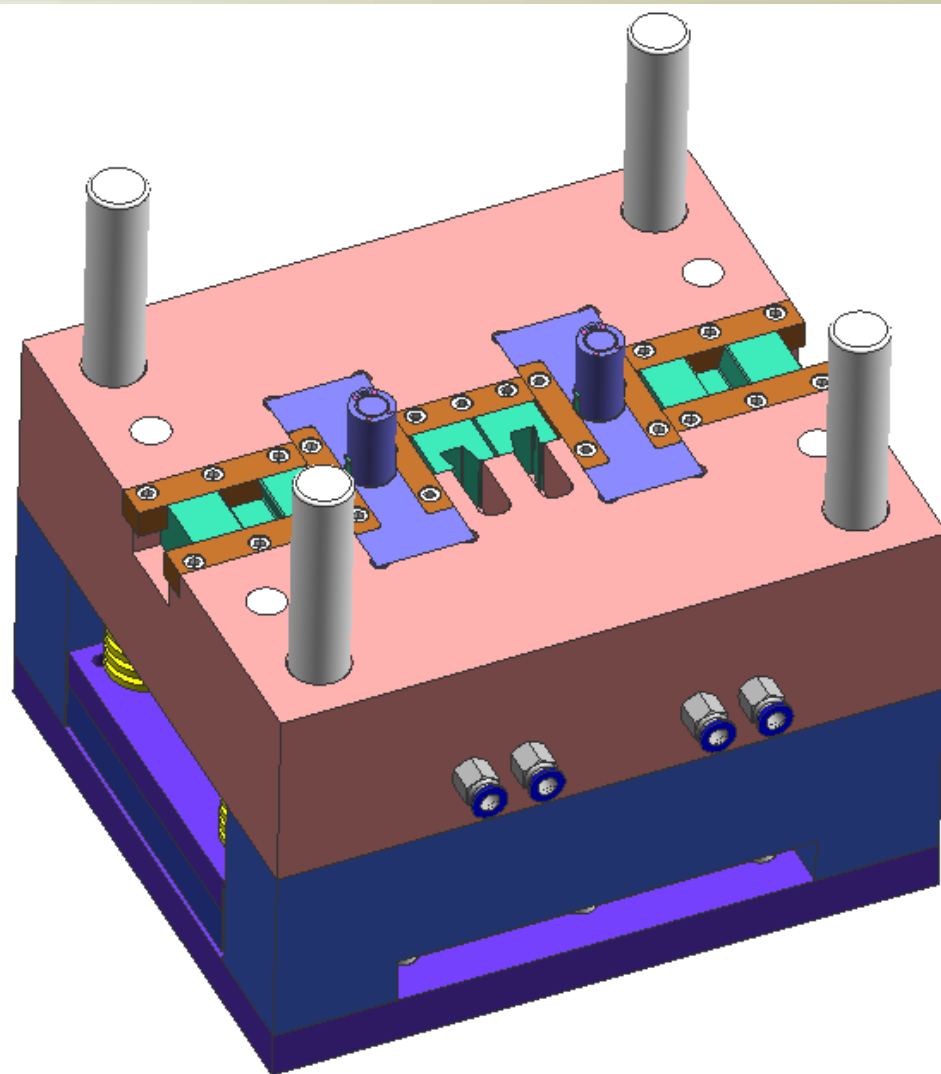
由于爆炸行位要脱斜顶，要带动反行位，最好在爆炸行位上做拉勾



史老师 QQ:601953977

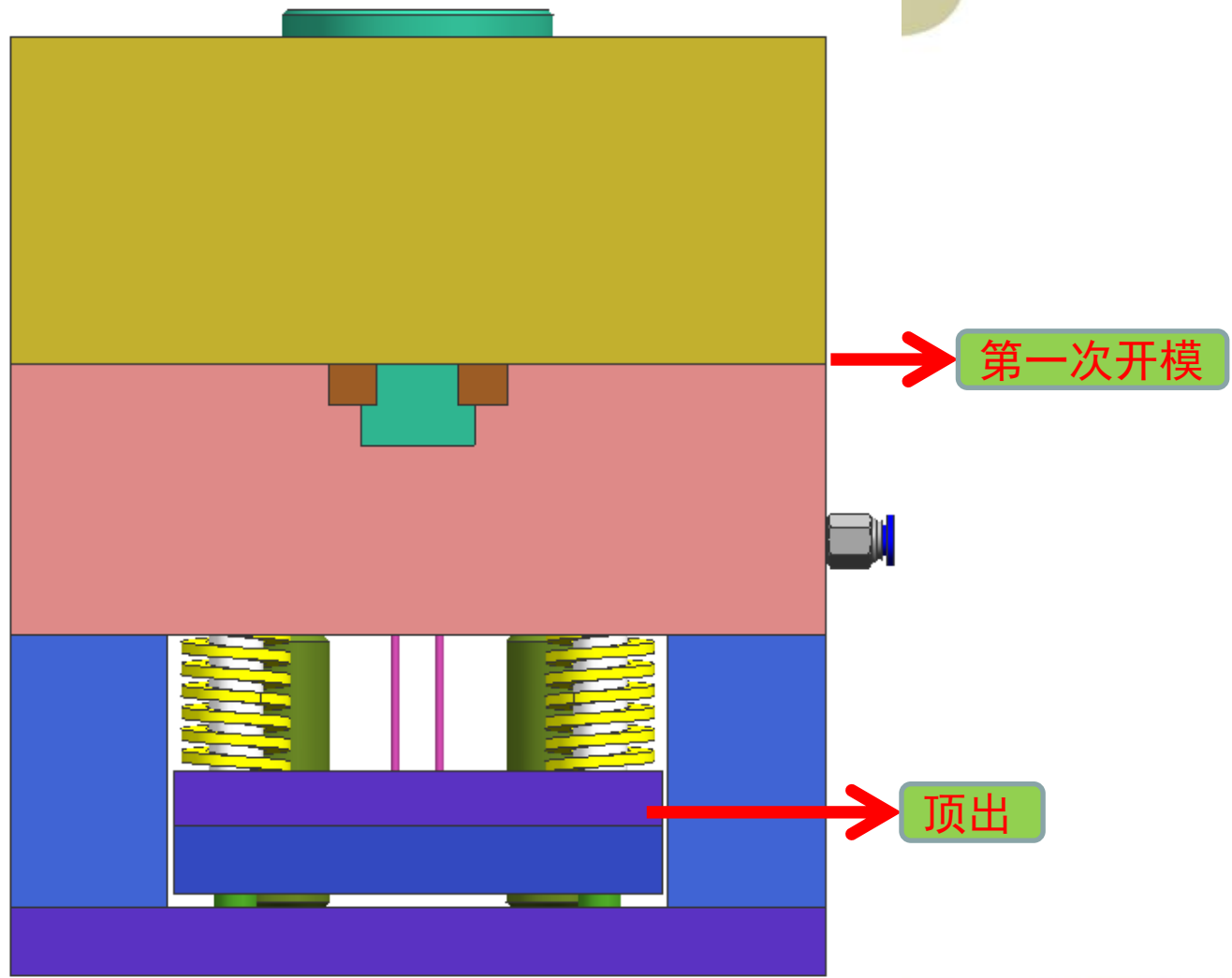


## 9.整体后模



史老师 QQ:601953977

## 10.开模顺序



史老师 QQ:601953977

全3D下载路径：史老师模具结构专辑，网址如下：

<http://www.mjzl.cn/forum.php?mod=collection&action=view&ctid=36&fromop=all>

全3D下载  
可直接输入  
以上网址或都按  
图片步骤



中国模具资料网  
www.mjzl.cn



## 声明

此资料是本人在模具设计中的知识与经验积累。  
其中有部分图片案例来源于工厂、互联网，共  
大家分享，如需全3D，请登陆以上网站。



史老师 QQ:601953977