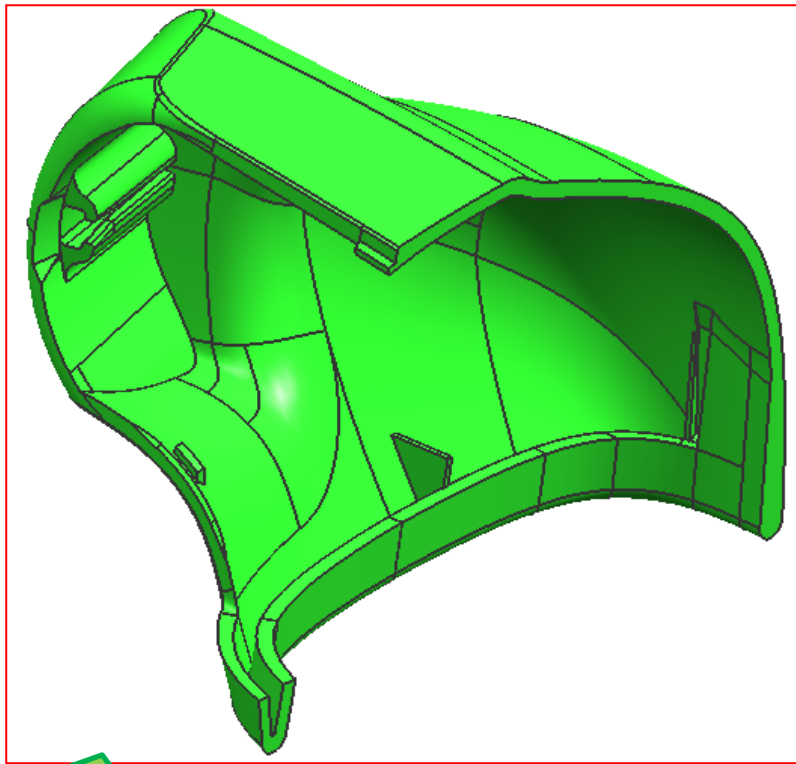
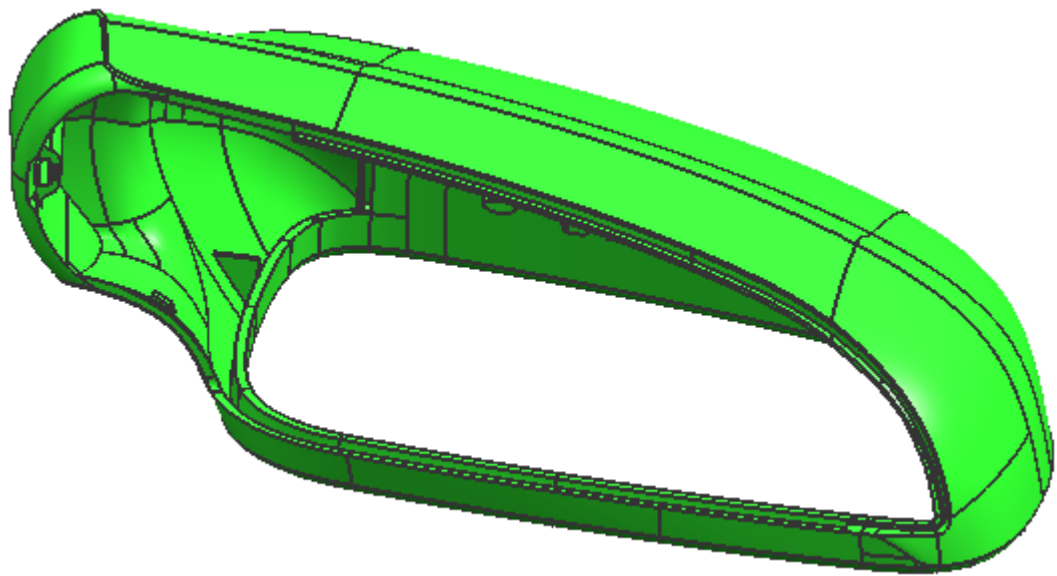


1.产品



行位向外走的过程中，上部底部挡住

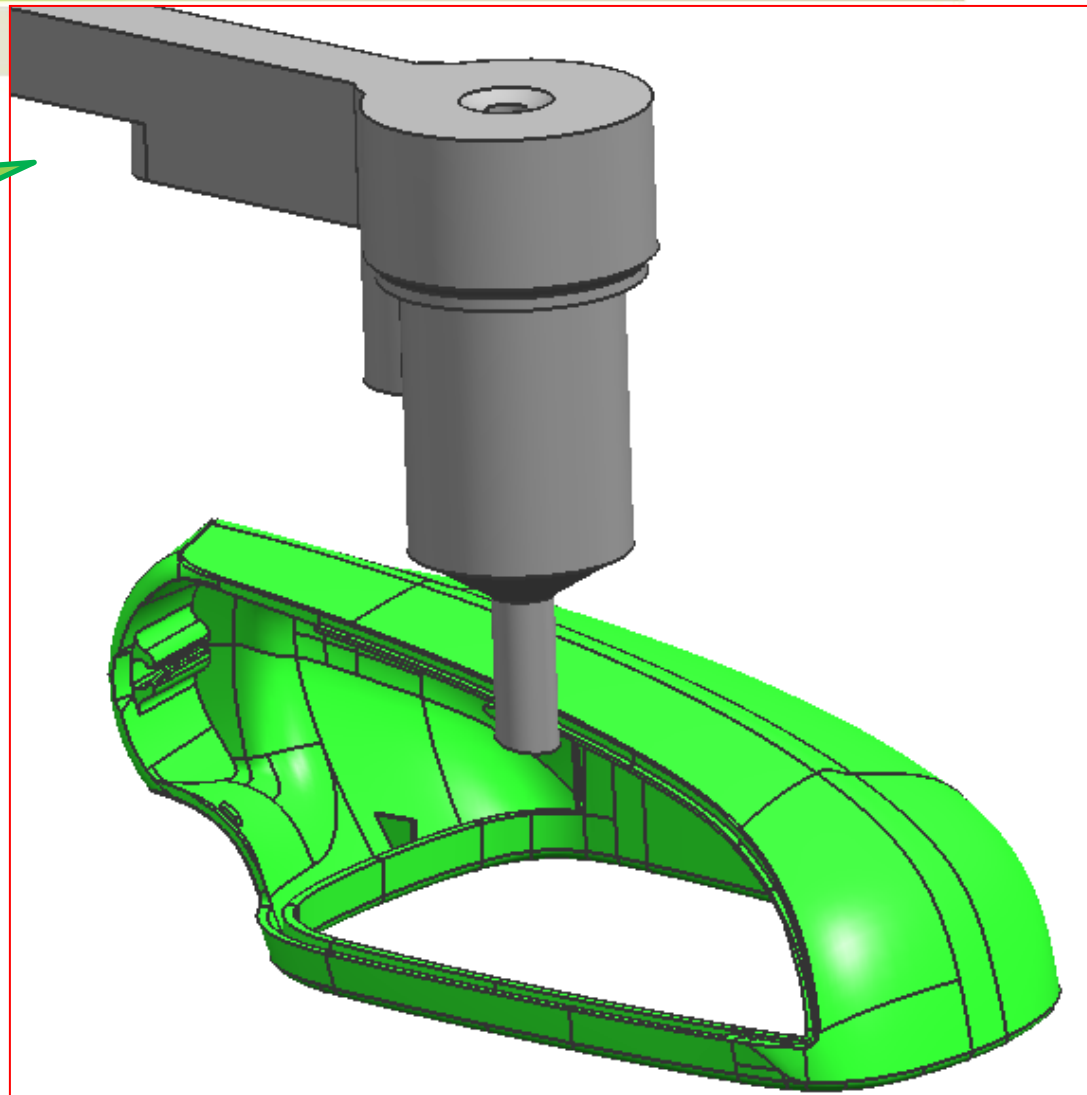
剖视图



史老师 QQ:601953977

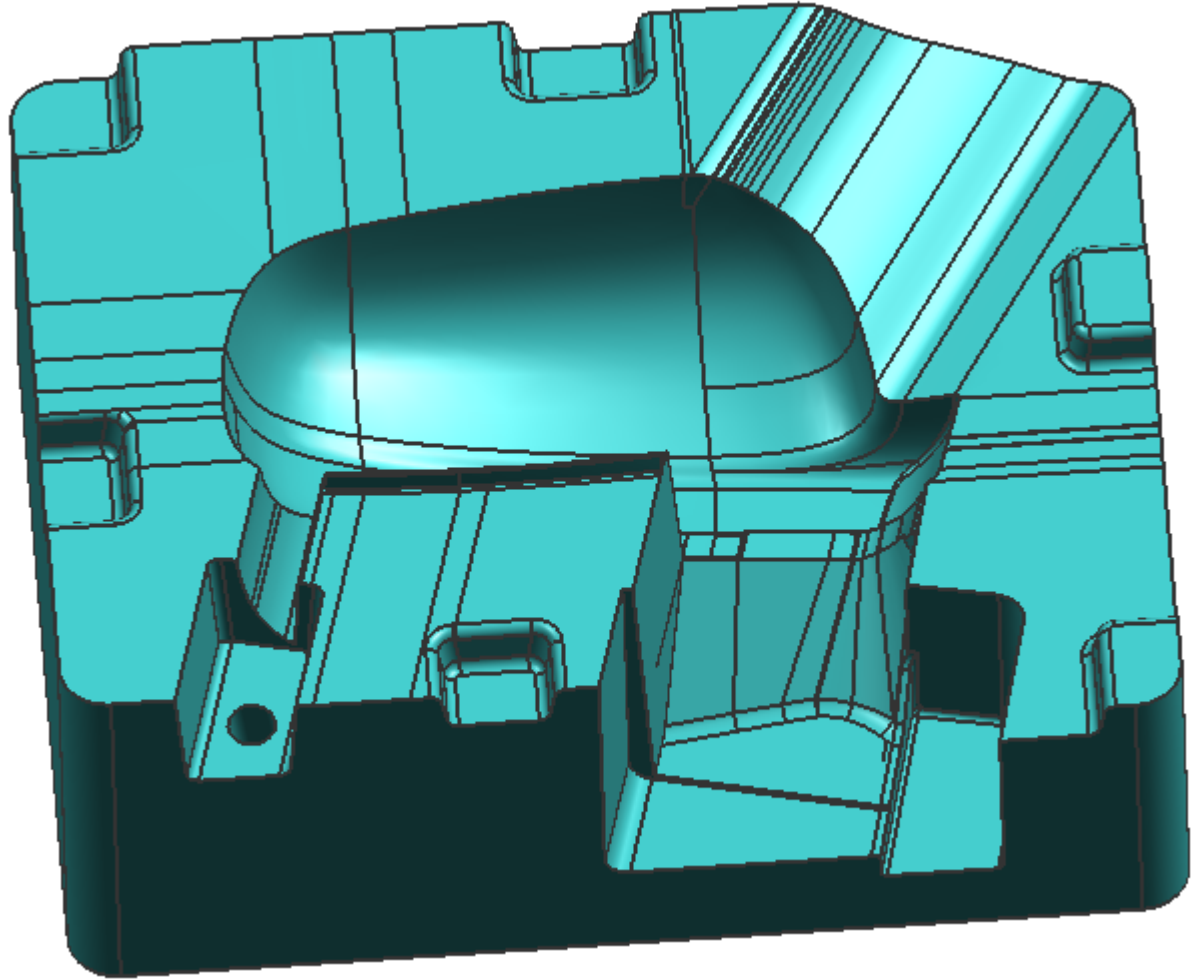
2.进胶

热流道转
侧进胶



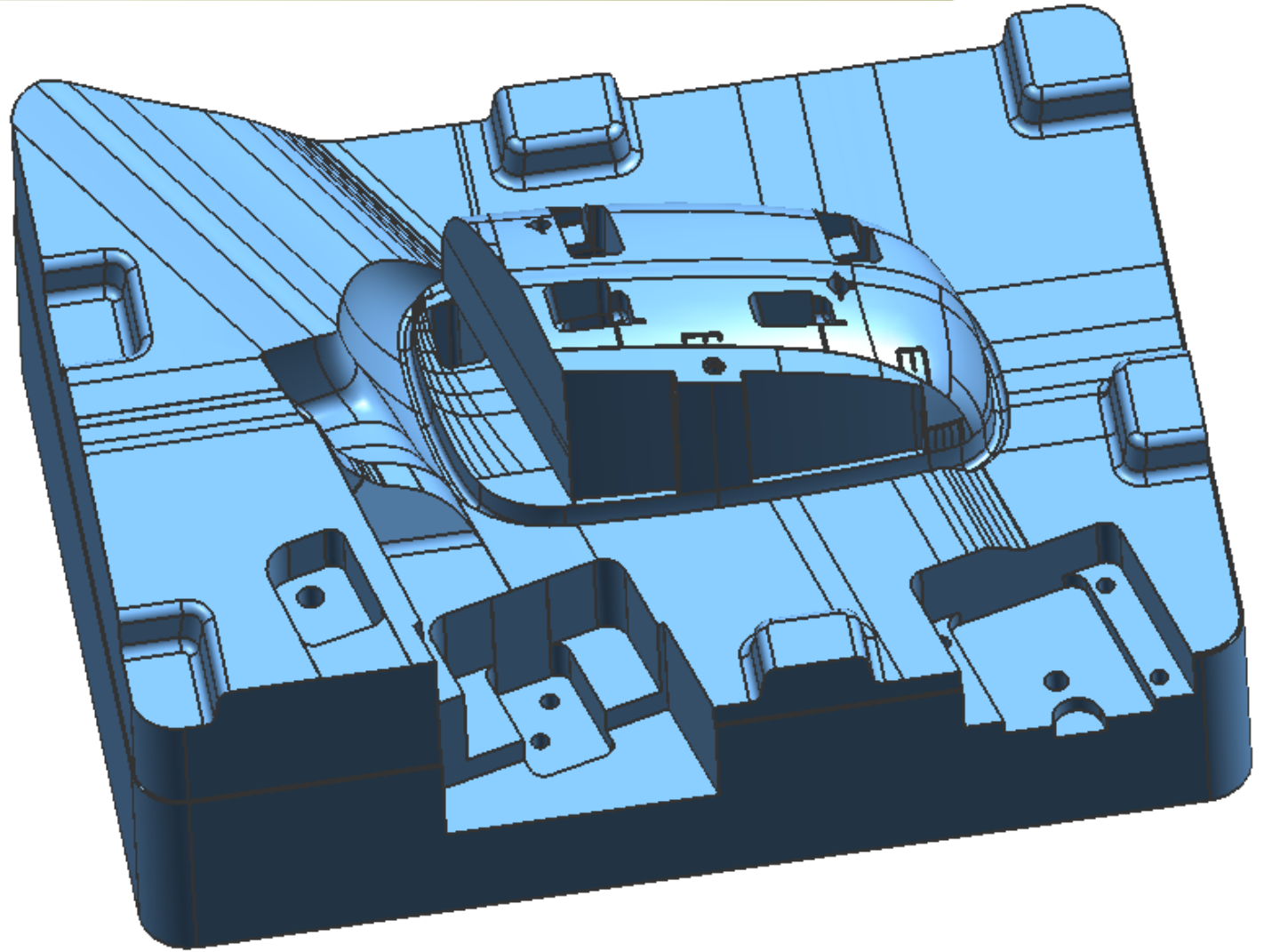
史老师 QQ:601953977

3.前模仁



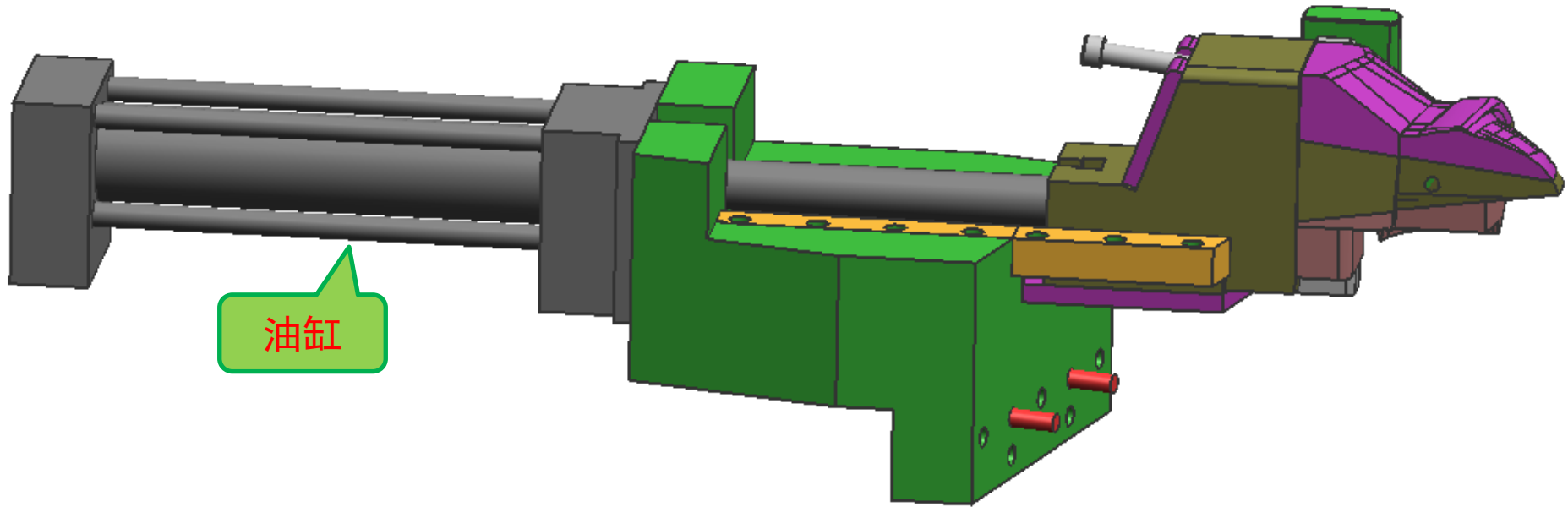
史老师 QQ:601953977

4.后模仁



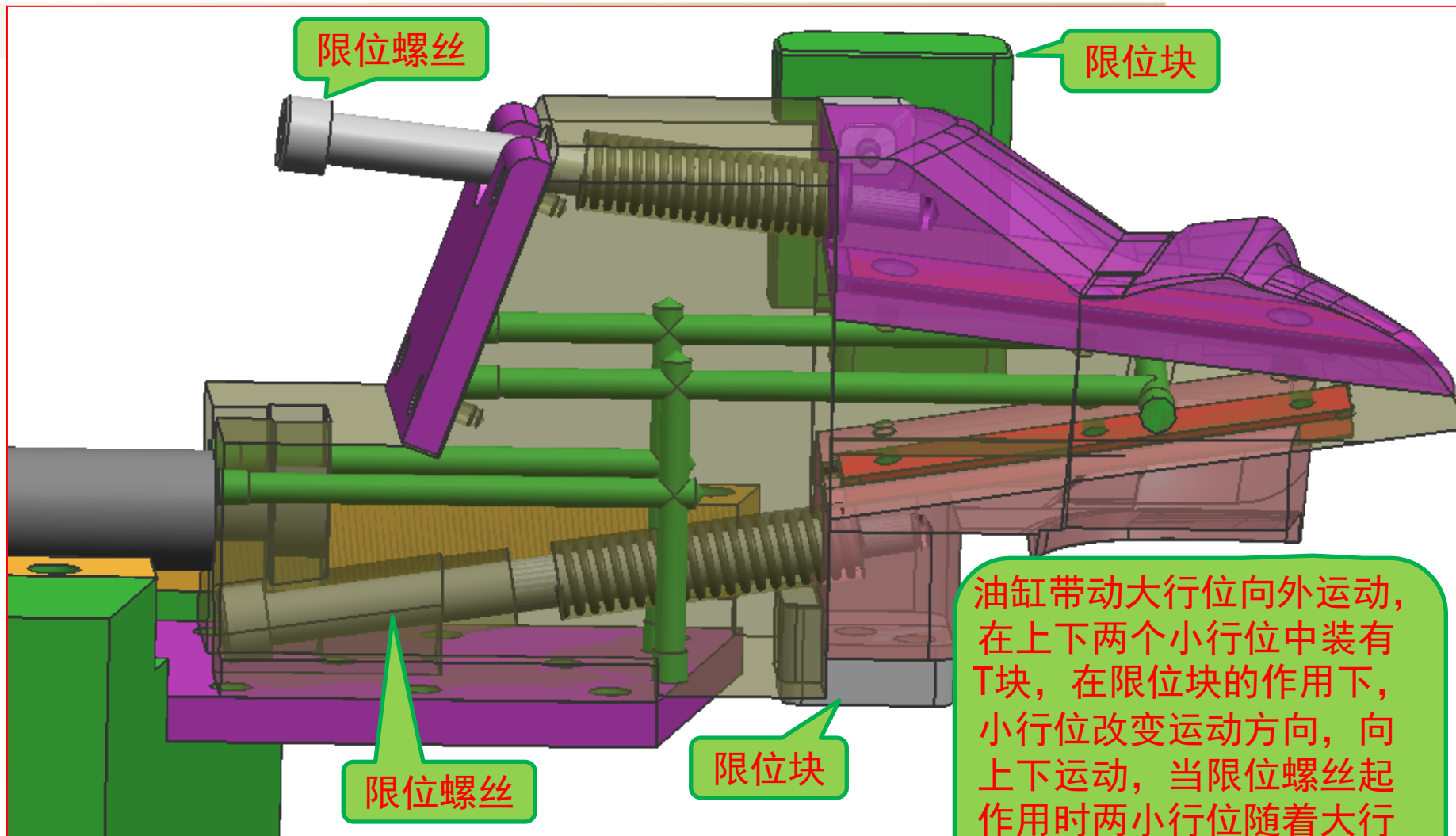
史老师 QQ:601953977

5.后模油缸二次行位



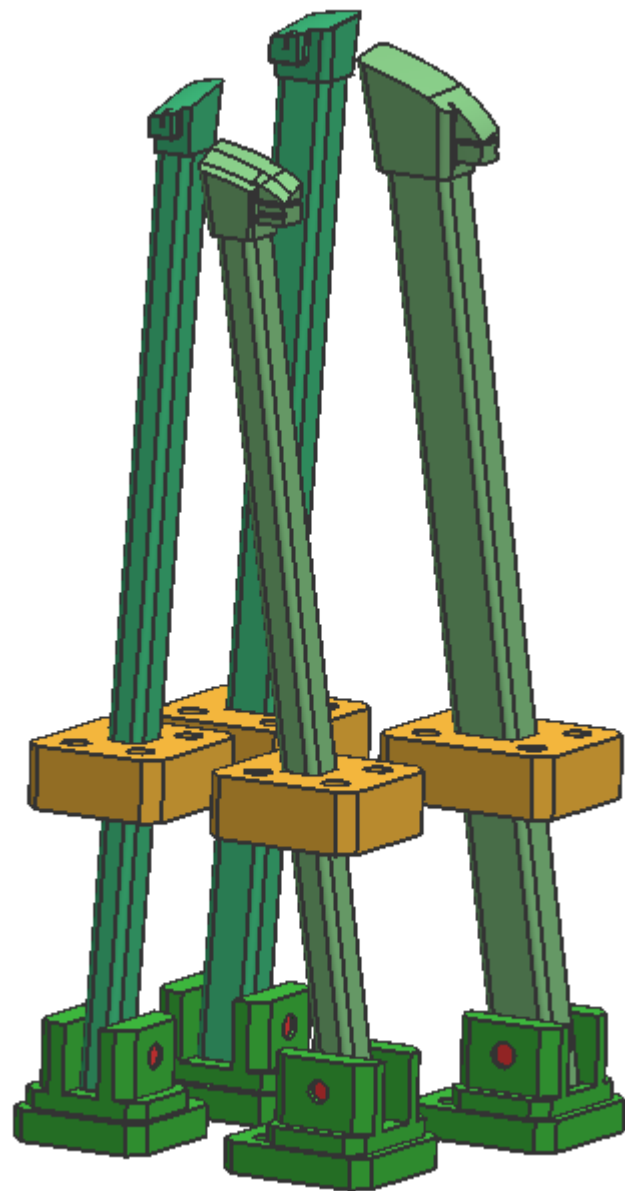
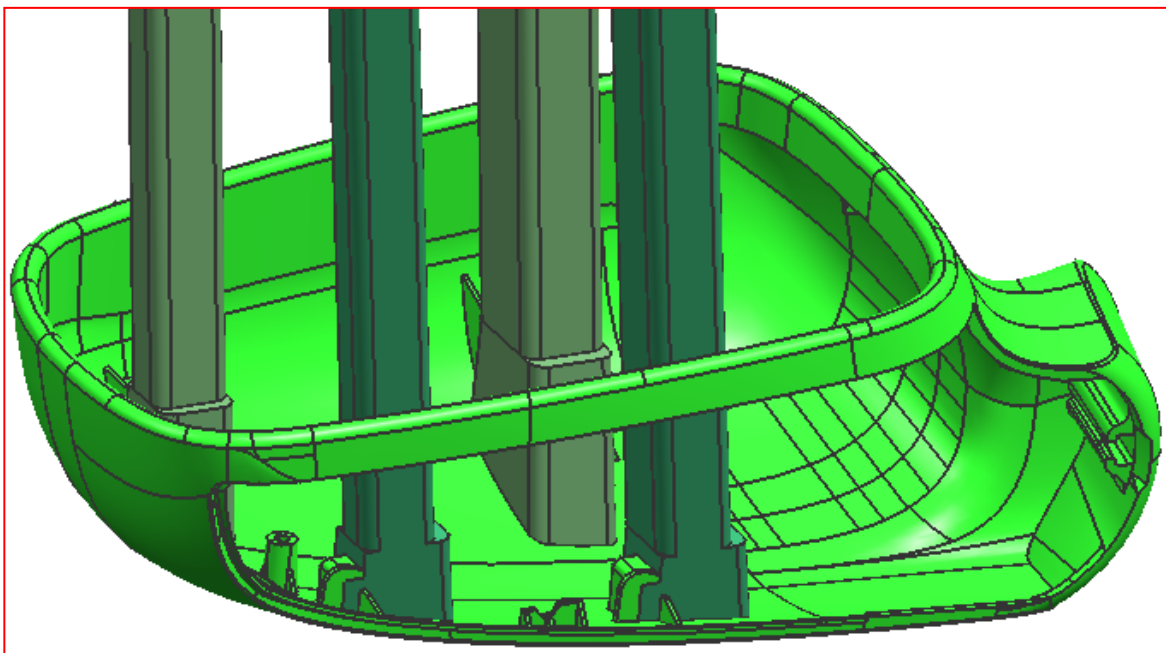
史老师 QQ:601953977

6.后模行位运动



史老师 QQ:601953977

7.后模斜顶

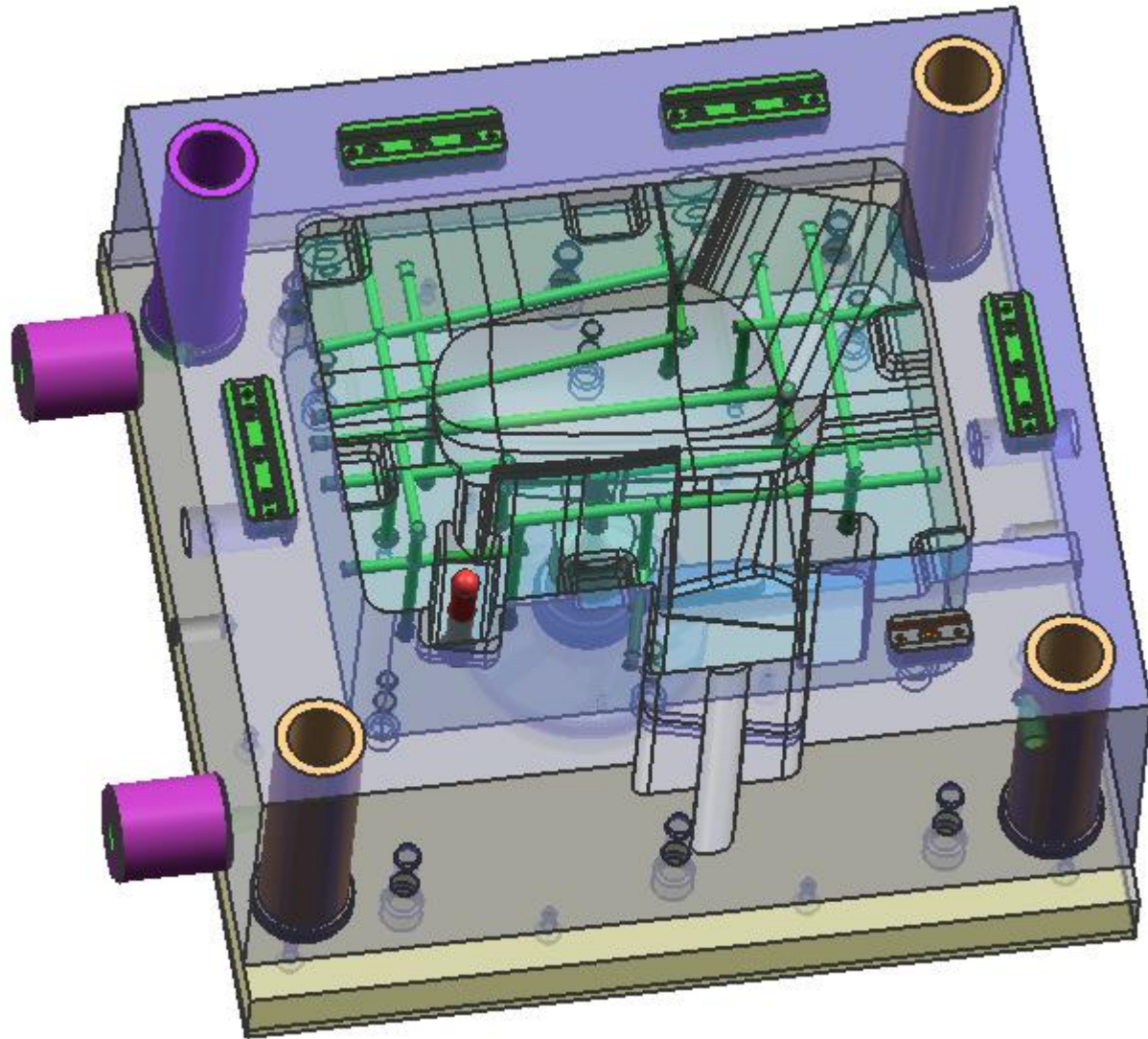


四个常南规斜顶



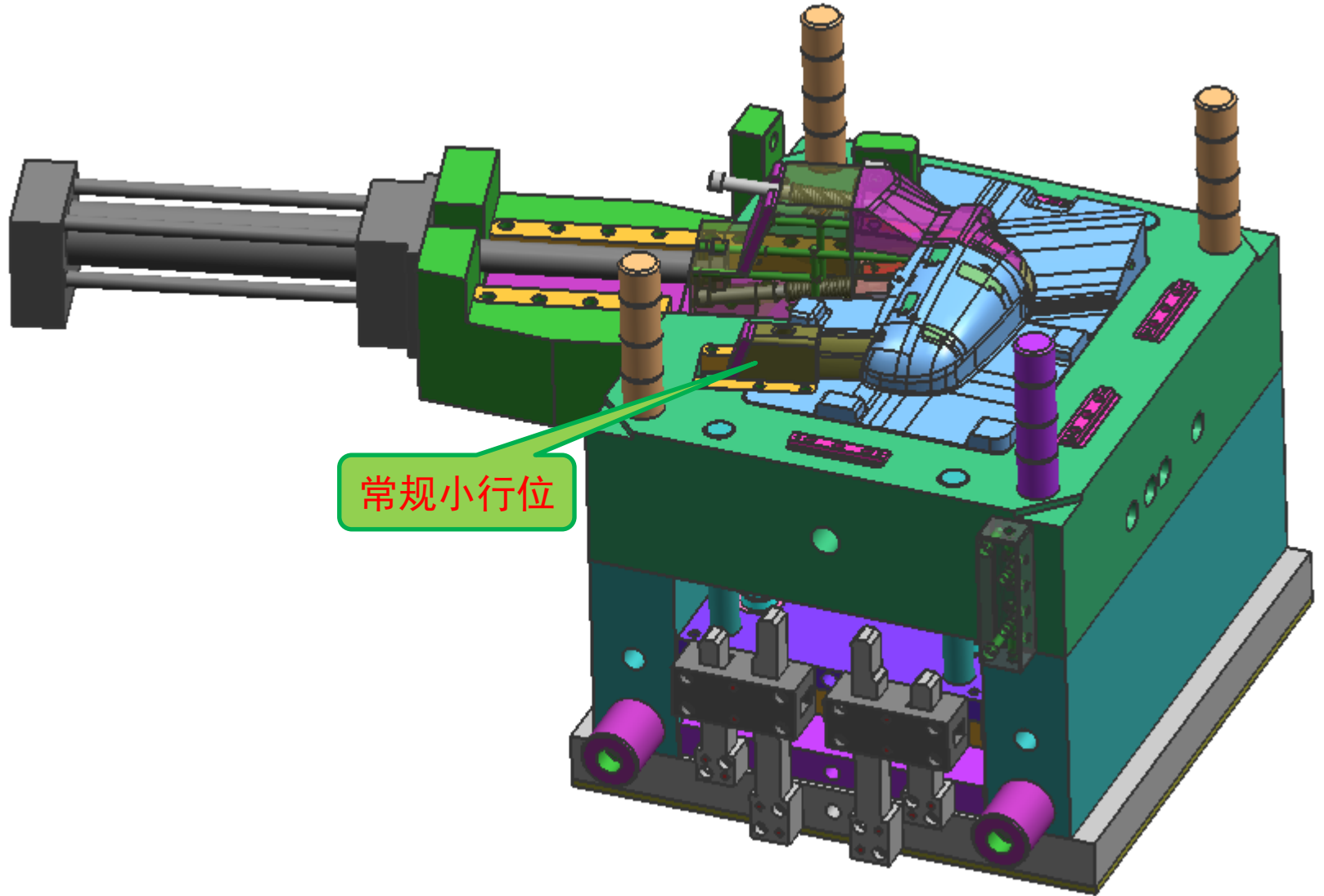
史老师 QQ:601953977

8. 整体前模



史老师 QQ:601953977

9. 整体后模

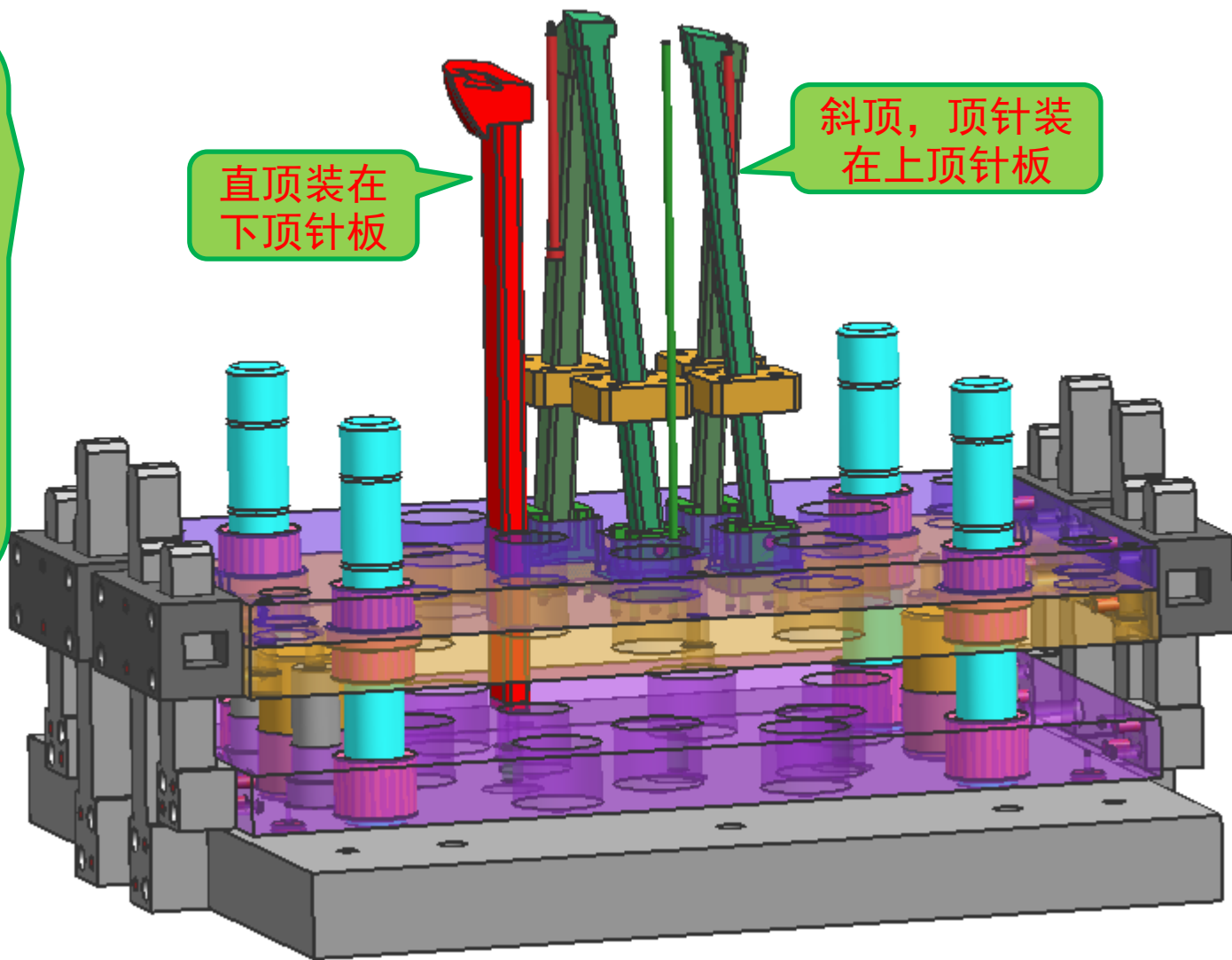


常规小行位

史老师 QQ:601953977

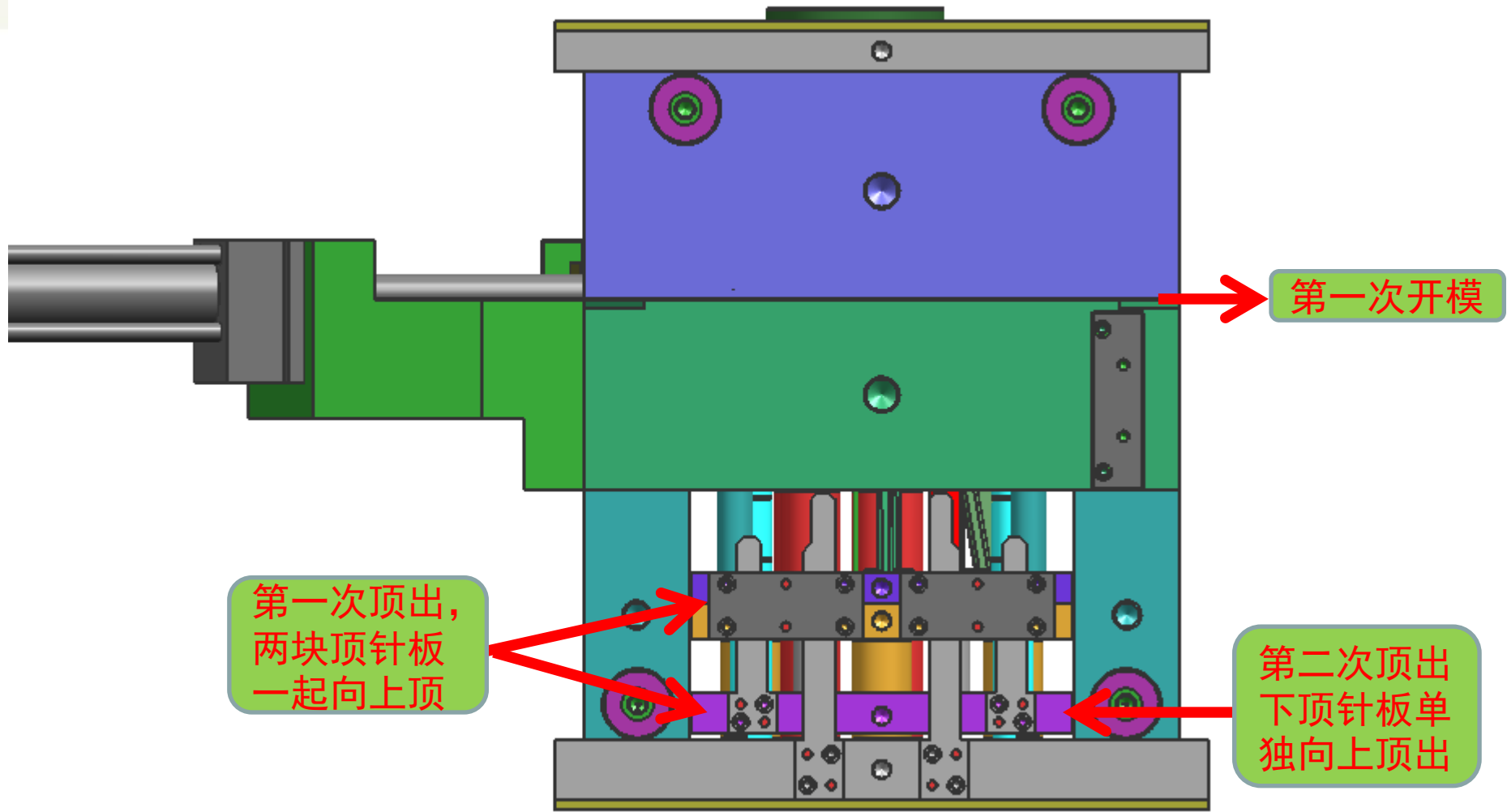
10.二次顶出

顶棍顶在下顶针板上，由于扣机的作用，上顶针板一起向上顶出，第一次顶出时斜顶与直顶同时向上顶出，当斜顶脱扣位后，扣机松开，上顶针板失去动力，第二次顶时，直顶向上运动，最后取出产品



史老师 QQ:601953977

11.开模顺序



史老师 QQ:601953977

全3D下载路径：史老师模具结构专辑，网址如下：

<http://www.mjzl.cn/forum.php?mod=collection&action=view&ctid=36&fromop=all>

全3D下载
可直接输入
以上网址或都按
图片步骤



中国模具资料网

www.mjzl.cn



声明

此资料是本人在模具设计中的知识与经验积累。其中有部分图片案例来源于工厂、互联网，与大家分享，如需全3D，请登陆以上网站。



史老师 QQ:601953977