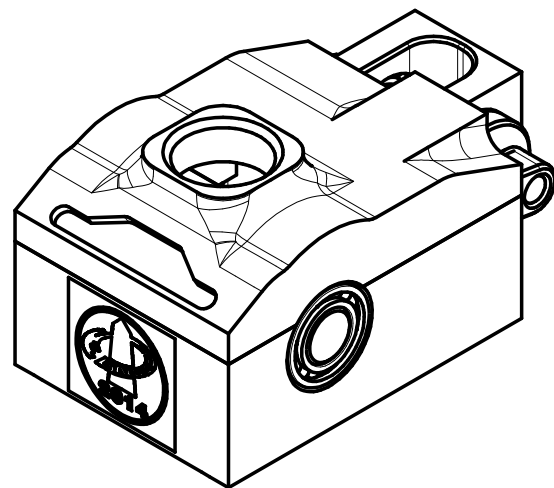


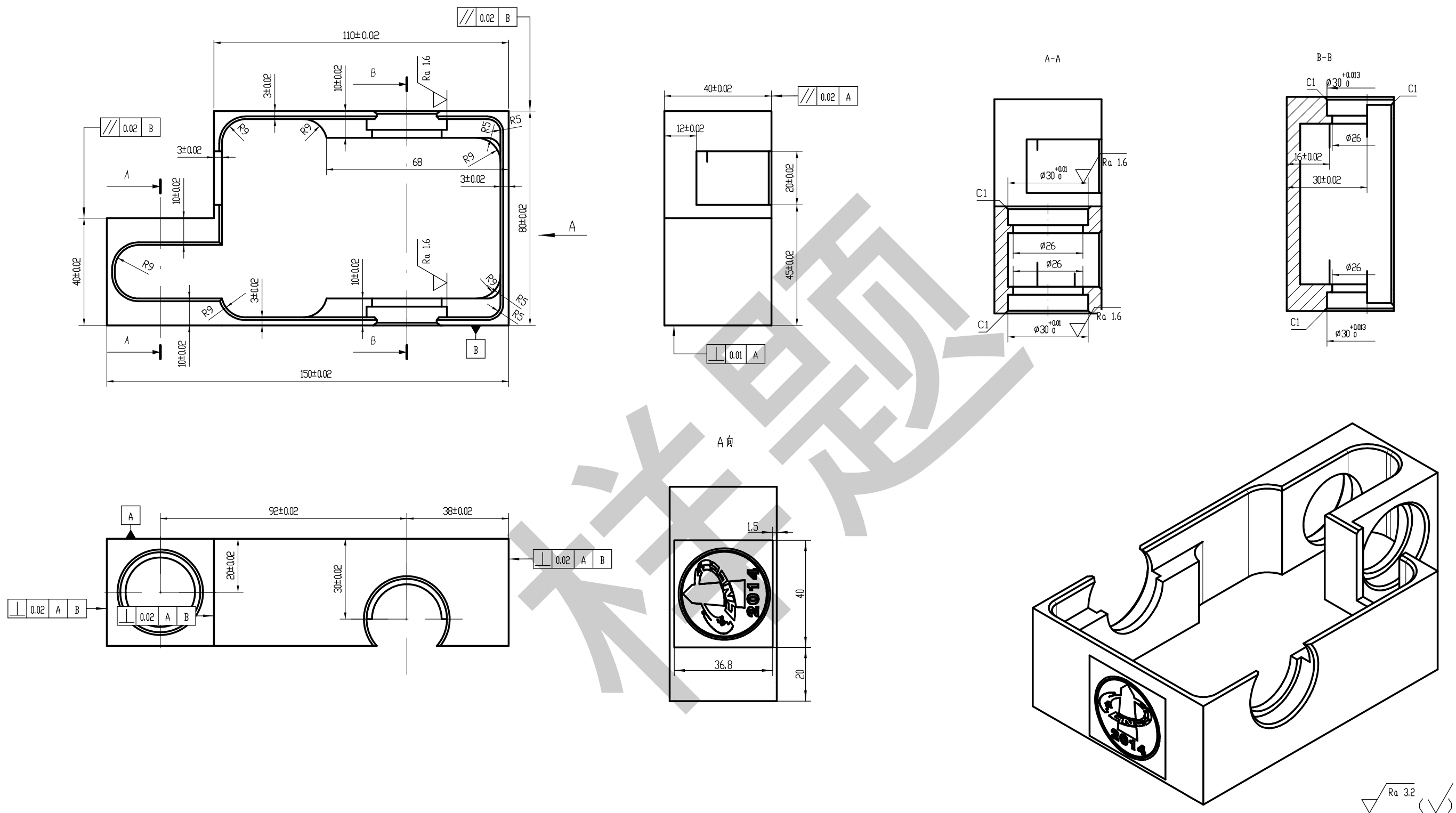
技术要求:

- 1.不允许锉刀砂布抛光加工表面。
- 2.装配完成后,转动主动轴,连杆带动摇臂摆动,运动过程无卡涩现象。



7	销	45	2	Ø8h6x20	赛场准备
6	轴承		4	61903	赛场准备
5	主动轴	45	1		选手自带件
4	连杆	45	1		选手自带件
3	摇臂	45	1		
2	箱盖	45	1		
1	箱体	2A12	1		
件号	名称	材料	数量	标准件型号及规格	备注
		赛 项	数控铣工职工组		比例
		图纸名称	连杆机构		材料
设计		2014年中国技能大赛 ——第六届全国数控技能大赛		图号	SX-Z-01-00
审核				第 1 张	共 1 张


锐边倒钝

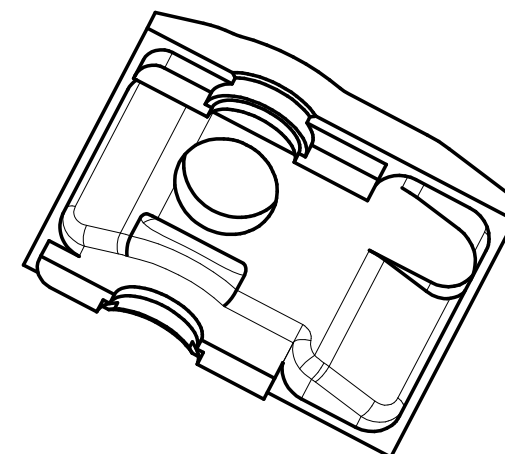
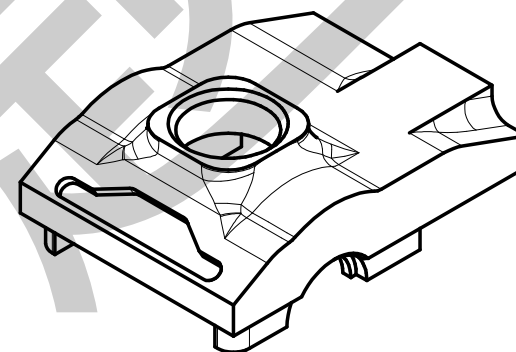
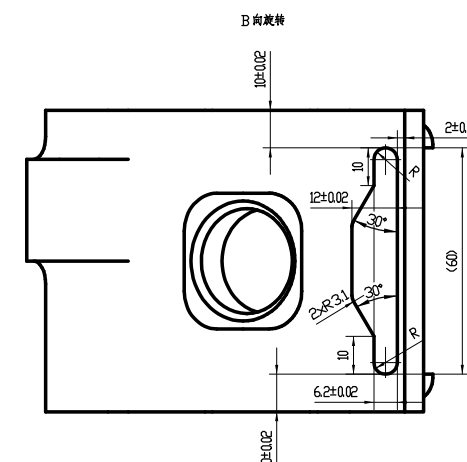
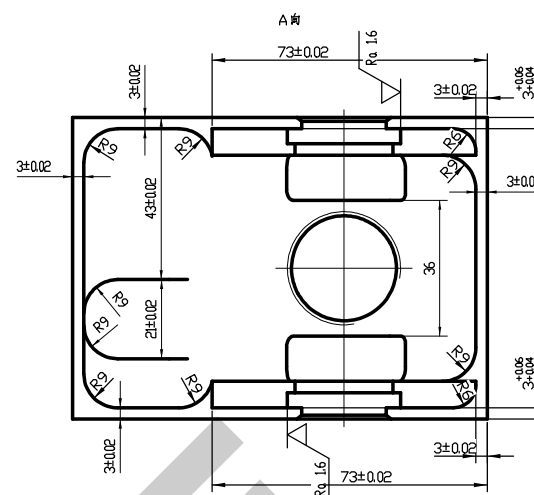
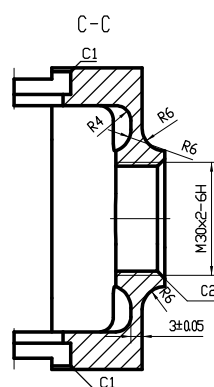
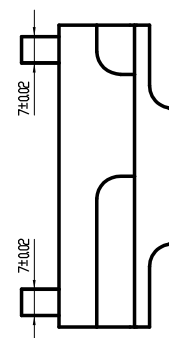
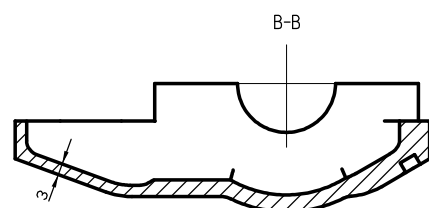
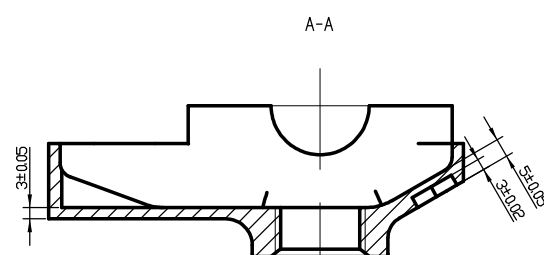
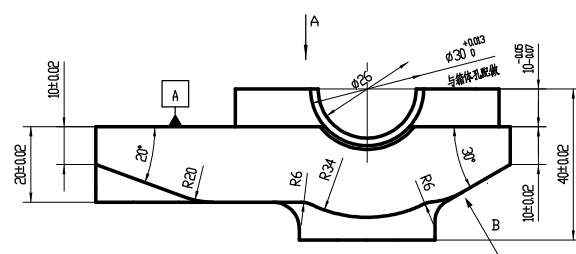
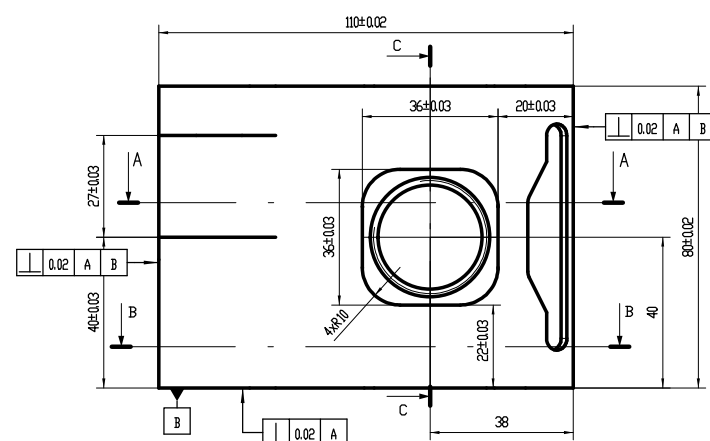


技术要求:

1. 不允许锉刀砂布抛光加工表面。
2. A向视图中Logo由雕刻刀加工完成, 深度0.2~0.5mm。
3. 未注公差按GB/T1804-2000f级。

GB/T1804-2000 f级线性尺寸公差等级表					
尺寸段	0.5~3	3~6	6~30	30~120	120~400
线性尺寸f	±0.05	±0.05	±0.1	±0.15	±0.2

 第六届全国数控技能大赛 2014 北京		赛 项	数控铣工职工组(样题)		比例	1:1.5	
		图纸名称	箱体		材料	2A12	
设计		2014年中国技能大赛 ——第六届全国数控技能大赛			图号	SX-Z-01-01	
审核					第 1 张	共 1 张	




GB/T1804-2000 f 级线性尺寸公差等级选择					
尺寸段	0.5~3	3~6	6~30	30~120	120~400
公差值f	+0.05	+0.05	+0.1	+0.15	+0.2

$Ra \ 3.2$

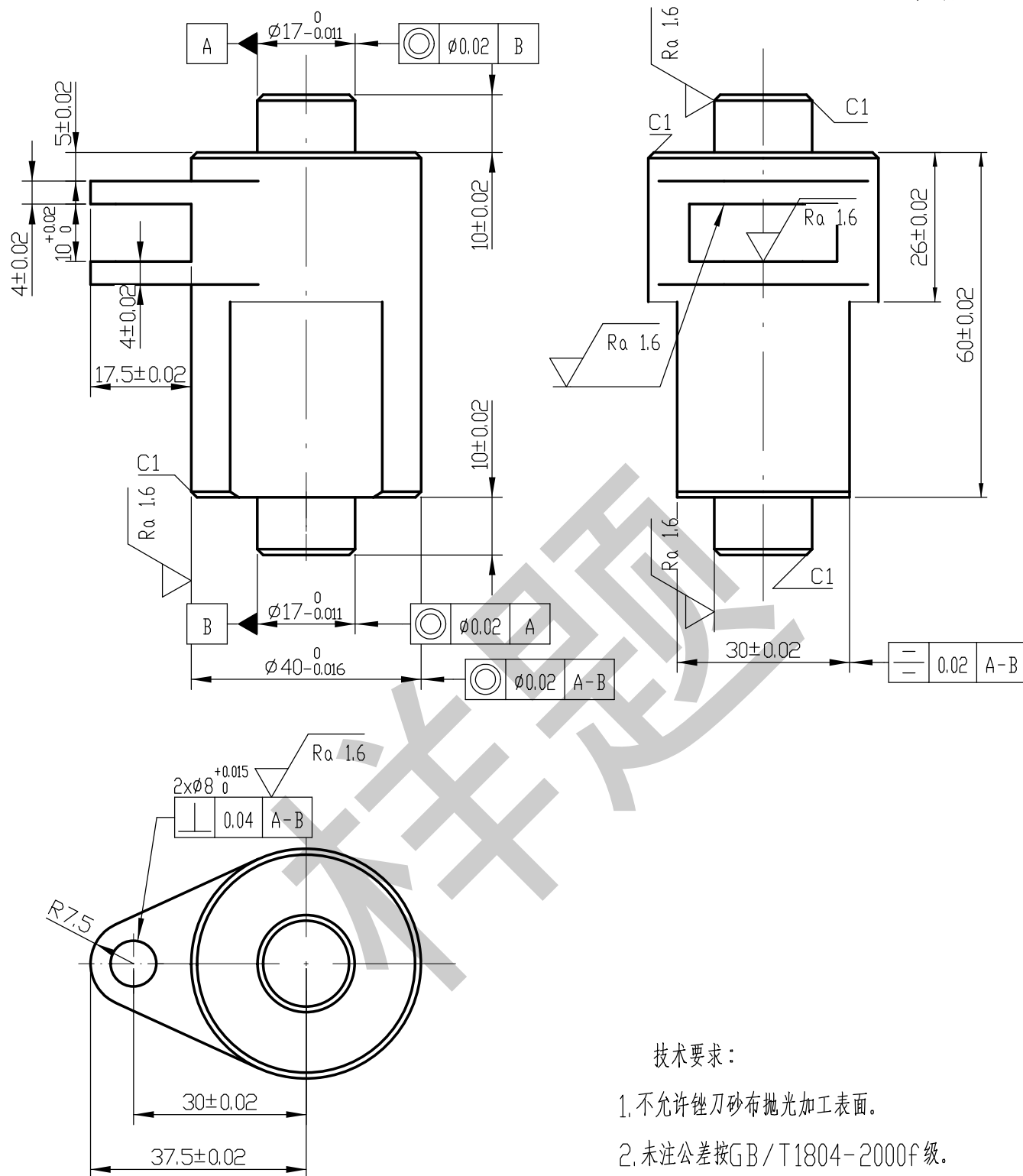
技术要求:

1. 不允许锉刀砂布抛光加工表面。
2. 未注公差按GB/T1804-2000f级。



 <p>第六届全国数控技能大赛 CHINA 6th NATIONAL CNC SKILLS COMPETITION 2014 北京</p>		赛 项	数控铣工职工组(样题)	比例	1:2	
		图纸名称	箱盖	材料	45	
设计		2014年中国技能大赛 ——第六届全国数控技能大赛		图号	SX-Z-01-02	
审核				第 1 张	共 1 张	

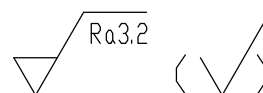
锐边倒钝




技术要求:

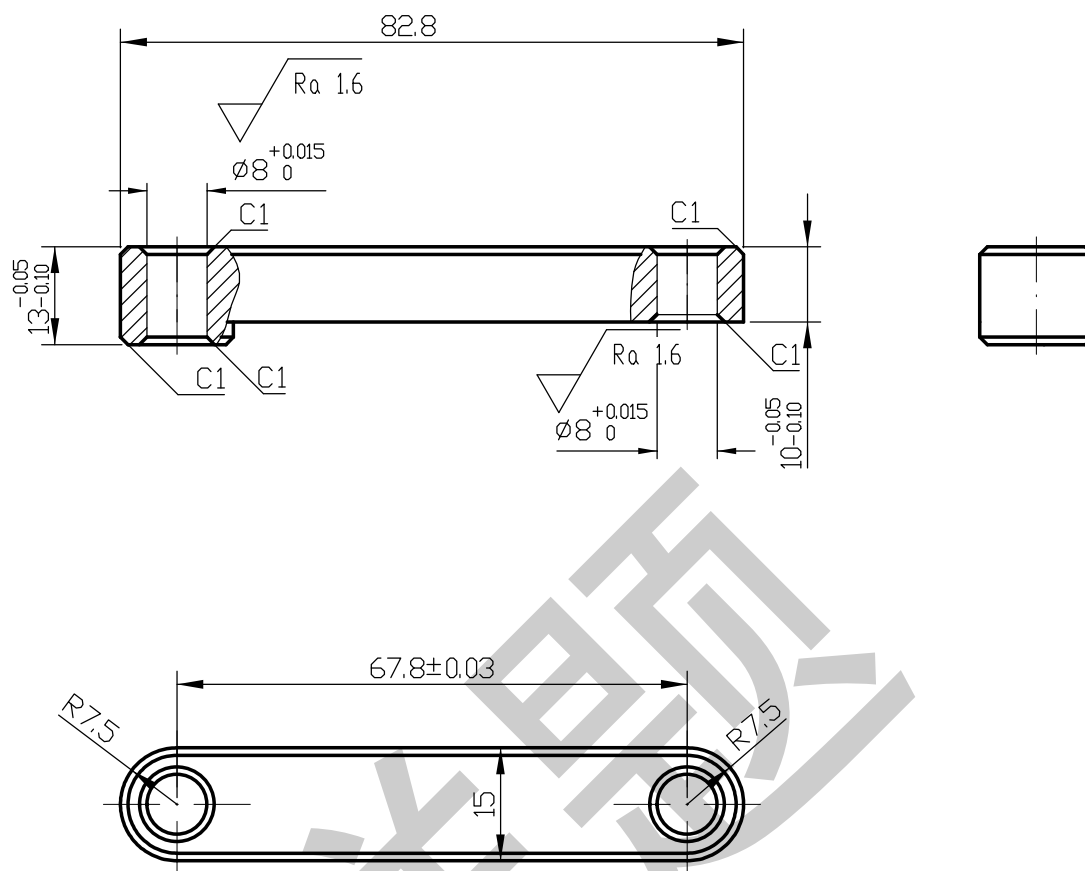
1. 不允许锉刀砂布抛光加工表面。
2. 未注公差按GB/T1804-2000f级。

GB/T1804-2000 f级线性尺寸公差等级节选					
尺寸段	0.5~3	3~6	6~30	30~120	120~400
精密级f	±0.05	±0.05	±0.1	±0.15	±0.2



		赛 项	数控铣工职工组	比例	1:1
		图纸名称	摇臂	材料	45
设计		2014年中国技能大赛 ——第六届全国数控技能大赛		图号	SX-Z-01-03
审核				第 1 张	共 1 张

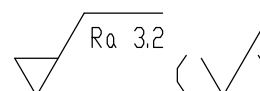
锐边倒钝



技术要求：

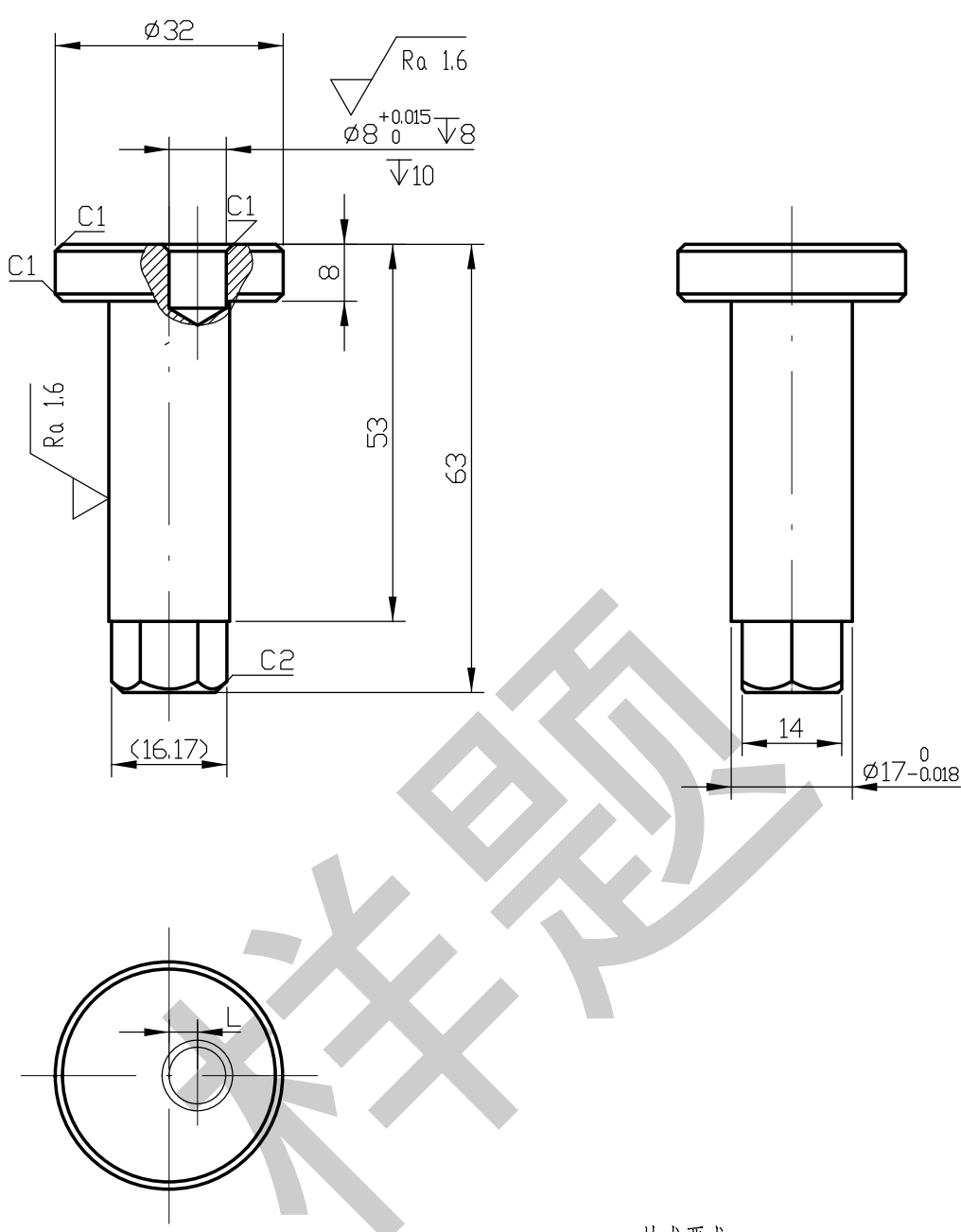
1. 不允许锉刀砂布抛光加工表面。
2. 未注公差按GB/T1804-2000f级。

GB/T1804-2000 f级线性尺寸公差等级节选					
尺寸段	0.5~3	3~6	6~30	30~120	120~400
精密级f	± 0.05	± 0.05	± 0.1	± 0.15	± 0.2



 第六届全国数控技能大赛 CHINA NATIONAL CNC SKILLS COMPETITION 2014 北京		赛 项	数控铣工职工组(样题)		比例	1:1	
		图纸名称	连杆		材料	45	
设计		2014年中国技能大赛 ——第六届全国数控技能大赛			图号	SX-Z-01-04	
审核					第 1 张	共 1 张	

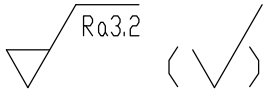
锐边倒钝




技术要求：

- 1. $\phi 8$ 孔比赛现场加工，其余可先加工到位；
- 2. L 值比赛现场确定；
- 3. 不允许锉刀砂布抛光加工表面；
- 4. 未注公差按GB/T1804-2000f级。

GB/T1804-2000 f级线性尺寸公差等级节选					
尺寸段	0.5~3	3~6	6~30	30~120	120~400
精密级f	± 0.05	± 0.05	± 0.1	± 0.15	± 0.2



 第六届全国数控技能大赛 CHINA'S 6TH CNC SKILLS COMPETITION 2014 北京		赛 项	数控铣工职工组(样题)		比例	1:1	
		图纸名称	输入轴		材料	45	
设计		2014年中国技能大赛 ——第六届全国数控技能大赛			图号	SX-Z-01-05	
审核					第 1 张	共 1 张	



2014 年中国技能大赛
——第六届全国数控技能大赛

数控铣工职工组

考核准备通知单（选手）

序号	名称	规格	精度	数量	备注
1	游标卡尺	0~150 0~200	0.02 mm	各 1 把	
2	深度尺	0~200	0.02 mm	1 把	
3	杠杆表	0~0.8	0.01 mm	1 套	
4	磁力表座			1 套	
5	内径量具	18~35	0.01	1 套	
6	外径量具	0~150	0.01	1 套	
7	百分表	0~10	0.01mm	1 把	
8	塞规	Φ8	H7	1 套	
9	塞尺	0.01~0.04	0.01	1 套	
10	直角尺	一级		1 把	
11	垫铁、垫块			若干	
12	小什锦锉			1 套	
13	90 度 NC 点钻	Φ10	自定	1 把	
14	雕刻刀	R0.2 雕刻刀柄 Φ6		1 把	
15	立铣刀	Φ4 精铣刀		自定	钢
16	立铣刀	Φ8 精铣刀		自定	钢
17	立铣刀	Φ12 精铣刀		自定	钢、铝
18	镗刀（含刀柄）	Φ30H6		自定	铝、钢
19	钻头	Φ7.8		自定	钢
20	铰刀	Φ8H7		1 把	钢
21	函数计算器	自定		1 个	
22	自制夹具	自定		若干	



2014 年中国技能大赛
——第六届全国数控技能大赛

注：

1、允许选手自带使用锂电池的电动螺丝刀（含配套批头），但不允许自带外接 220V 的各类电动工具及测量工具，亦不允许自带各类气动工具。

2、允许参赛选手自带寻边器等对刀工具。

3、除寻边器使用的刀柄、卡头可自带一支外，其余加工刀具用刀柄夹头等不允许自带。

4、允许参赛选手自带优于推荐精度的量具。

雕刻刀示意图：

