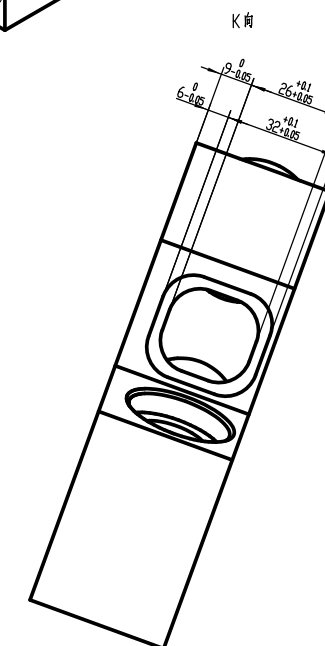
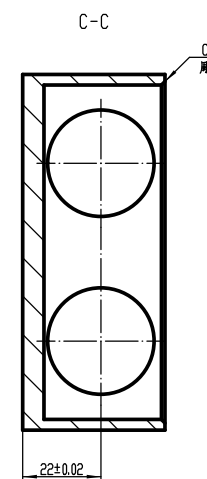
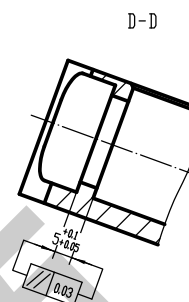


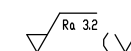
技术要求

1. 装配完成后要求双头活塞运动自如，间隙适中。


7	圆柱销		2	8h6x20	
6	轴承		2	61903	
5	输入轴	45	1		选手自带
4	连杆	45	1		选手自带
3	滑块	45	1		
2	箱盖	45	1		
1	箱体	2A12	1		
序号	名称	材料	数量	标准件型号及规格	备注
	赛项	数控铣工学生组(样题)		比例	1:1.5
	图纸名称	滑块机构		材料	
设计		2014年中国技能大赛 ——第六届全国数控技能大赛		图号	SX-X-01-00
审核				第 1 张	共 6 张

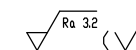



1. 不允许锉刀砂布抛光加工表面。
2. 俯视图中的logo用雕刻刀加工, 深度0.2~0.5mm。
2. 未注公差按GB/T1804-2000f级。

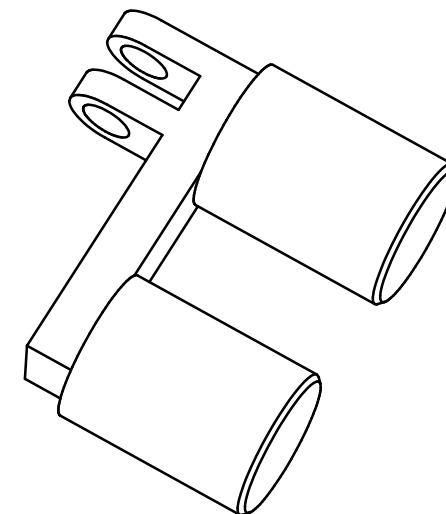


Technical drawing of a rectangular plate. The plate has a total width of 173 and a total height of 36.77. On the left side, there is a circular hole with a diameter of 40. On the right side, there is a logo featuring a shield with a cross and the text "V.L.O.S." above it. The distance from the right edge of the plate to the center of the logo is 47.5.

		赛 项	数控铣工学生组(样题)		比例	1:1.5	
		图纸名称	箱体		材料	2A12	
设计	2014年中国技能大赛 ——第六届全国数控技能大赛				图号	SX-X-01-01	
审核					第 2 张	共 6 张	

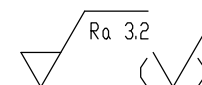



		赛 项	数控铣工学生组(样题)		比例	1:1.5	
		图纸名称	描 摹		材料	45	
设计	2014年中国技能大赛 ——第六届全国数控技能大赛		图号		SX-X-01-02		
审核					第 3 张   共 6 张		

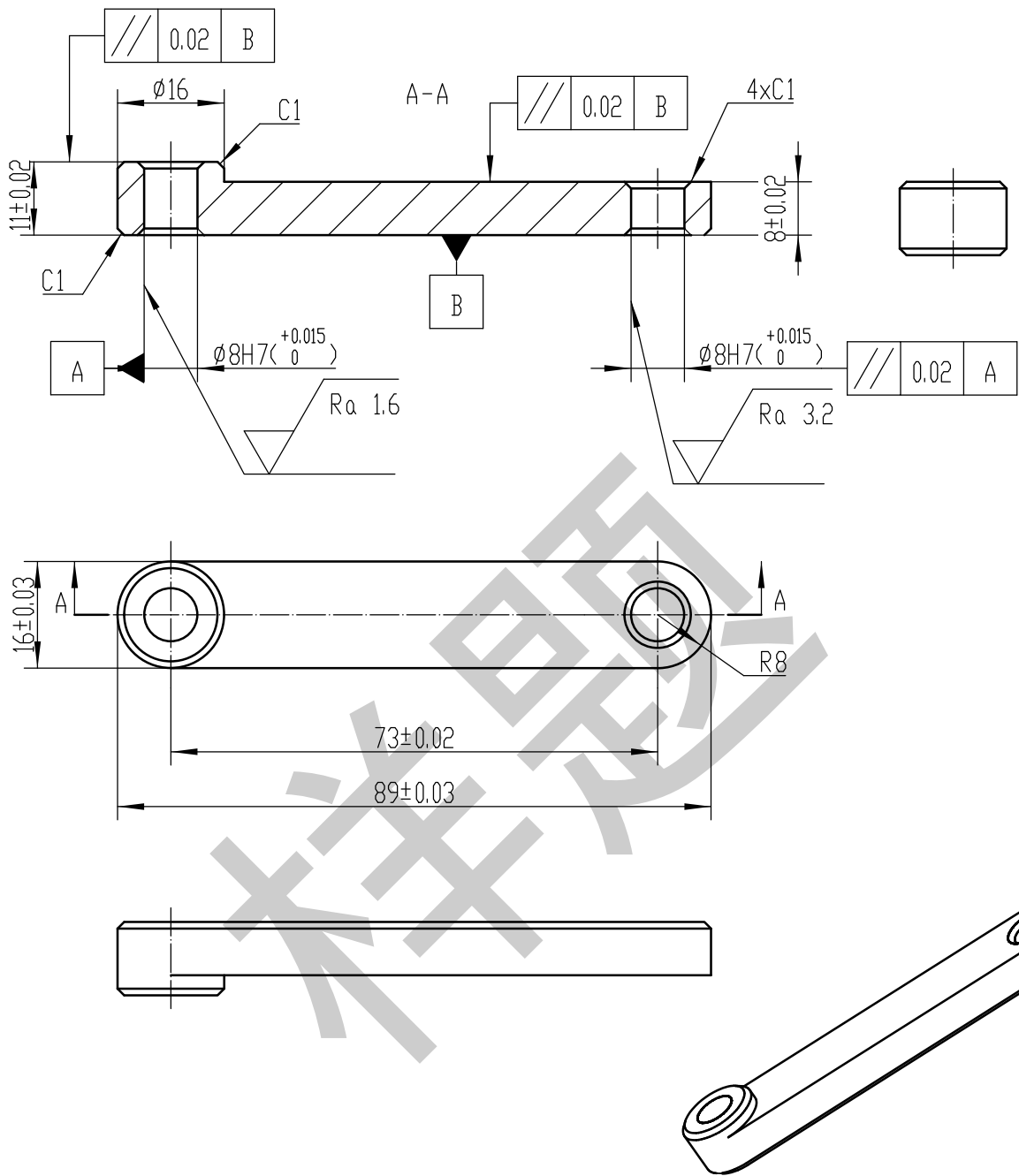


1. 不允许锉刀砂布抛光加工表面。
2. 未注公差按GB/T1804-2000f级。

GB/T1804-2000 f 数线性尺寸公差等级节选					
尺寸段	0.5~3	3~6	6~30	30~120	120~400
精密级 f	±0.05	±0.05	±0.1	±0.15	±0.2

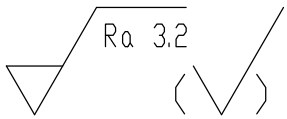


		赛 项	数控铣工学生组(样题)		比例	1:1	
		图纸名称	滑块		材料	45	
设计	2014年中国技能大赛 ——第六届全国数控技能大赛				图号	SX-X-01-03	
审核					第 4 张	共 6 张	




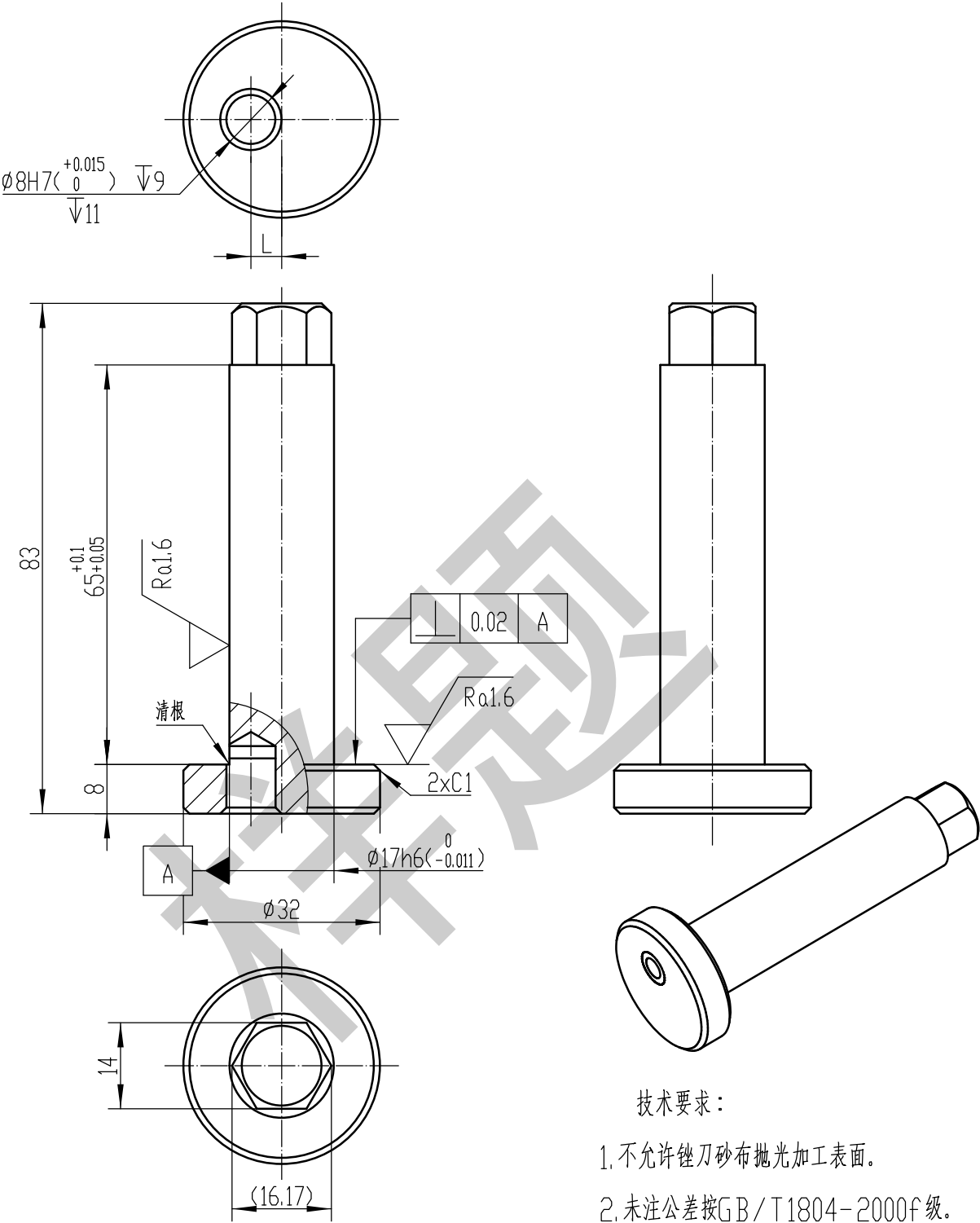
技术要求:

1. 不允许锉刀砂布抛光加工表面。
2. 未注公差按GB/T1804-2000f级。



GB/T1804-2000 f级线性尺寸公差等级选					
尺寸段	0.5~3	3~6	6~30	30~120	120~400
精密级f	$\pm 0.05$	$\pm 0.05$	$\pm 0.1$	$\pm 0.15$	$\pm 0.2$

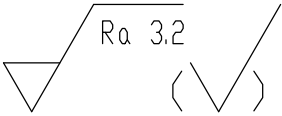
		赛 项	数控铣工学生组(样题)		比例	1:1	
		图纸名称	连杆		材料	45	
设计		2014年中国技能大赛 ——第六届全国数控技能大赛			图号	SX-X-01-4	
审核					第 5 张	共 6 张	




技术要求：

1. 不允许锉刀砂布抛光加工表面。
2. 未注公差按GB/T1804-2000f级。
3.  $\phi 8H7$ 孔比赛现场加工。

GB/T1804-2000 f级线性尺寸公差等级节选					
尺寸段	0.5~3	3~6	6~30	30~120	120~400
精密级f	$\pm 0.05$	$\pm 0.05$	$\pm 0.1$	$\pm 0.15$	$\pm 0.2$



 第六届全国数控技能大赛 2014 北京		赛 项	数控铣工学生组(样题)		比例	1:1	
		图纸名称	输入轴		材料	45	
设计		2014年中国技能大赛 ——第六届全国数控技能大赛			图号	SX-X-01-05	
审核					第 6 张	共 6 张	



**2014 年中国技能大赛**  
**——第六届全国数控技能大赛**

数控铣工学生组

考核准备通知单（选手）

序号	名称	规格	精度	数量	备注
1	游标卡尺	0~150 0~200	0.02 mm	各 1 把	
2	深度尺	0~150	0.02 mm	1 把	
3	杠杆表	0~0.8	0.01 mm	1 套	
4	磁力表座			1 套	
5	内径量具	25~50	0.01	各 1	
6	外径量具	8~130	0.01	各 1	
7	百分表	0~10	0.01mm	1 把	
8	塞规	Φ8	H7	1 套	
9	塞尺	0.01~0.04	0.01	1 套	
10	直角尺	一级		1 把	
11	垫铁、垫块			若干	
12	小什锦锉			1 套	
13	90 度 NC 点钻	Φ10	自定	1 把	
14	雕刻刀	R0.2 雕刻刀柄 Φ6		1 把	
15	立铣刀	Φ4 精铣刀		自定	钢
16	立铣刀	Φ8 精铣刀		自定	钢
17	立铣刀	Φ12 精铣刀		自定	钢、铝
18	镗刀	Φ30H6		自定	铝、钢
19	钻头	Φ7.8		自定	钢
20	铰刀	Φ8H7		1 把	钢
21	函数计算器	自定		1 个	
22	自制夹具	自定		若干	



2014 年中国技能大赛  
——第六届全国数控技能大赛

注：

1、允许选手自带使用锂电池的电动螺丝刀（含配套批头），但不允许自带外接 220V 的各类电动工具及测量工具，亦不允许自带各类气动工具。

2、允许参赛选手自带寻边器等对刀工具。

3、除寻边器使用的刀柄、卡头可自带一支外，其余加工刀具用刀柄夹头等不允许自带。

4、允许参赛选手自带优于推荐精度的量具；

雕刻刀示意图。

