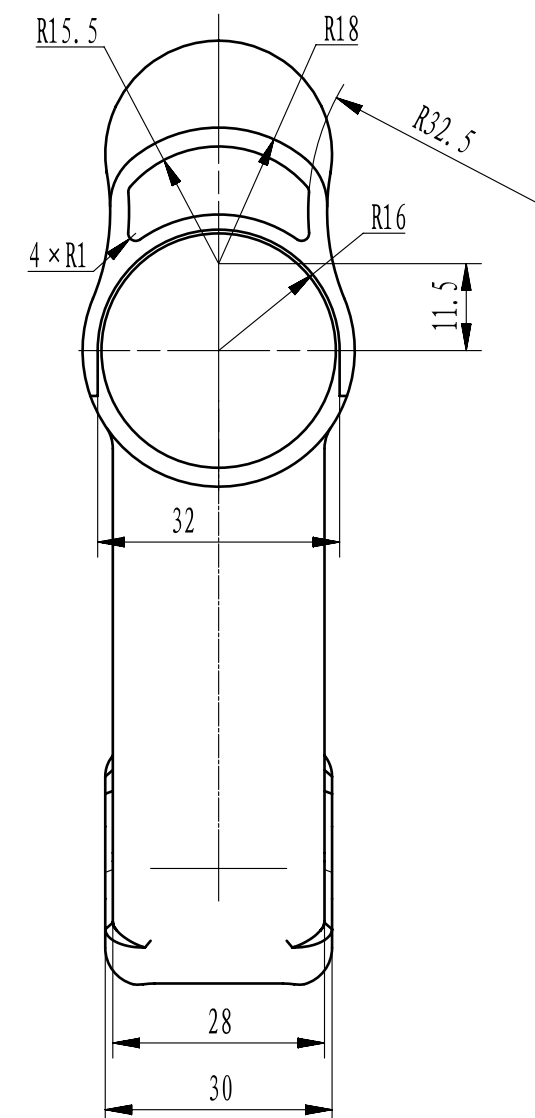
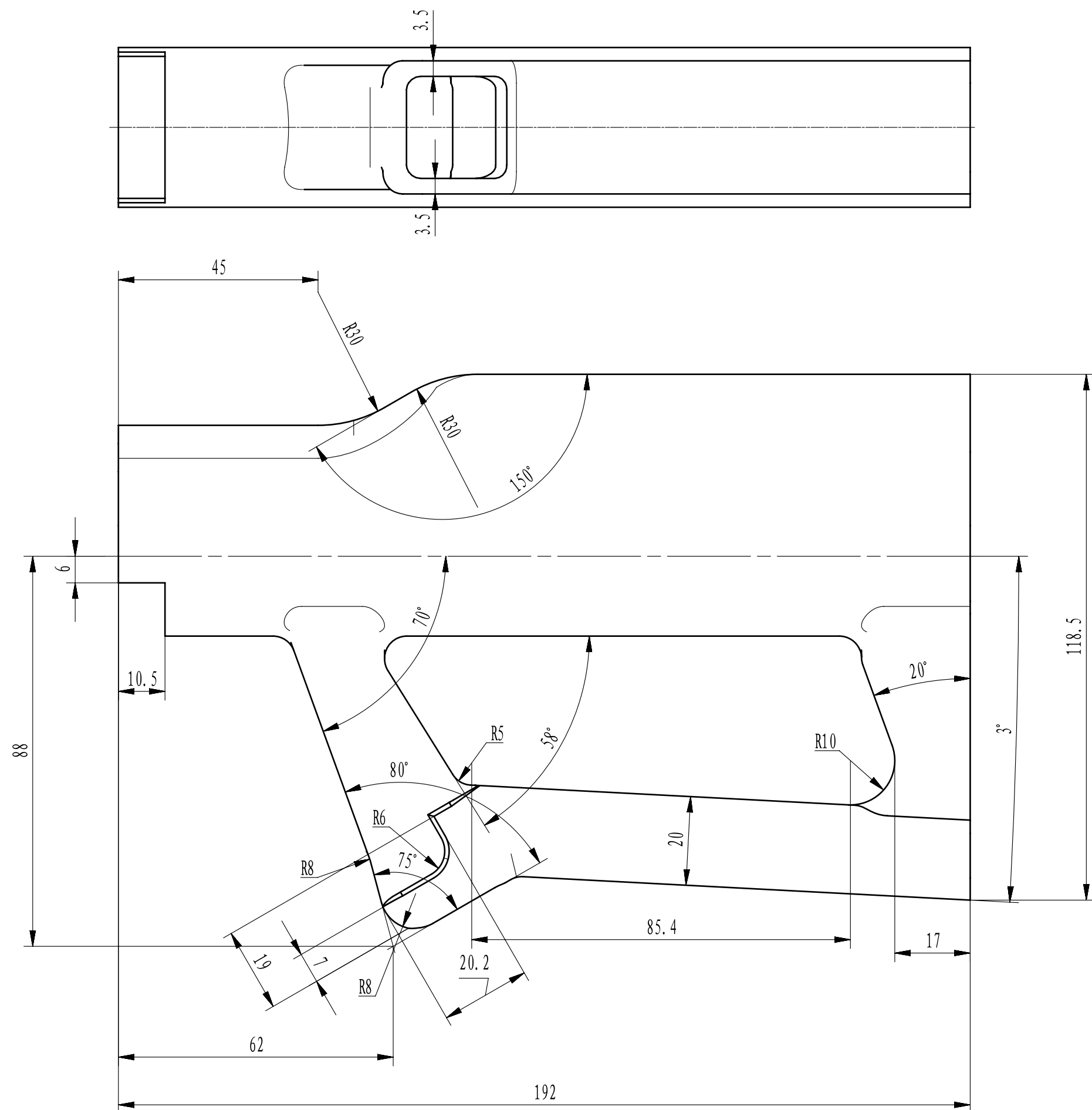


A-A



技术要求

- 1 未注圆角为R5;
- 2 色泽为黑色,外表面麻点状,其它按标准样件验收;
- 3 未注公差按WJ1266-81的5级执行;
- 4 打磨分模面处的凸出材料。

						ZWQ2006	09-1			
						托架套	所 属 装 配 号		09	
标记	处数	更改文件号	签 字	日 期			图 样 标 记		重 量	比 例
设 计							S			1: 1
校 核							共 张		第 张	
审 查										
工 艺 检 查					玻纤增强尼龙1010					
标 准 检 查										
审 定										
批 准										