



## 使用 SolidWorks “宏” 自动提取【代号】与【名称】

### 一、添加属性及属性值

在建立好自定义模板的【自定义属性】中添加“分离下划线”和“分离宏”两个属性名称。

分离下划线，属性值为：

```
1  
Dim Txt  
Txt = Part.GetPathName  
Txt = Mid(Txt, InStrRev(Txt, "_", -1) + 1)  
Txt = Left(Txt, Len(Txt) - 7)  
Part.Extension.CustomPropertyManager("").Set "名称", Txt
```

分离宏，属性值为：

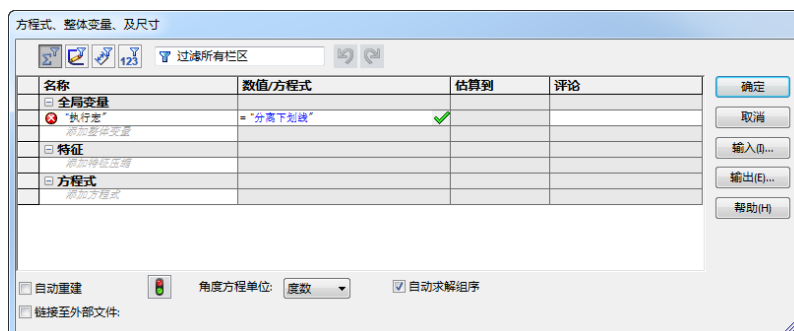
```
1  
dim dummy  
dummy=part.Extension.CustomPropertyManager("").Set("partno",Left(part.GetTitle,3))
```

完成后如图。

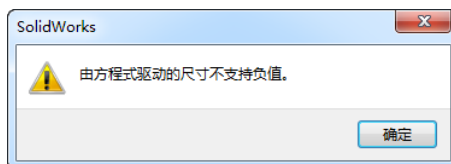
	属性名称	类型	数值 / 文字表达	评估的值
1	分离宏	文字	1	1
2	分离下划线	文字	1	1
3	单位名称	文字	XY2工作室	XY2工作室
4	重量	文字	"SW-Mass@YZH0255_支架体.SLDPR"	0.000
5	材料	文字	"SW-Material@YZH0255_支架体.SLDPR"	Q235
6	设计	文字	yzh	yzh
7	设计日期	文字	2014/1/1	2014/1/1
8	制图	文字		
9	制图日期	文字	2014/1/1	2014/1/1
10	审核	文字		
11	审核日期	文字		
12	工艺	文字		
13	工艺日期	文字		
14	批准化	文字		
15	批准化日期	文字		

### 二、添加全局方程式

添加全局方程式名称为：“执行宏”，值为“分离下划线”，即“执行宏”=“分离下划线”。见下图。



单击确定时，弹出不支持负值对话框，见下图。



方程式、整体变量、及尺寸









名称	数值/方程式	估算到	评论
<input checked="" type="checkbox"/> 全局变量			
<input type="checkbox"/> "执行忠"	100	100	
<input type="checkbox"/> 整体变量			
<input checked="" type="checkbox"/> 特征			
<input type="checkbox"/> 尺寸/特征压缩			
<input checked="" type="checkbox"/> 方程式			
<input type="checkbox"/> 整体方程式			

☐ 自动重建
 ☐ 链接至外部文件:
 


 角度方程单位:

☒ 自动求解组序

SolidWorks

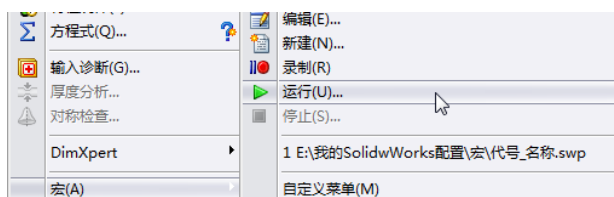
 活动方程式中存在句法错误。您想退出对话吗?

对【代号】与【名称】选择属性值【执行宏】。



如：YZH0255 支架体

单击插入\宏\运行宏。



宏下载地址: <http://yunpan.cn/QlezvxnVdmTN6> 访问密码 0fef



## 六、验证

查看自定义属性。



获取更多资讯

扫一扫二维码加入 QQ 群：5829747

扫一扫二维码加入微信公众帐号：SolidWorks 云

