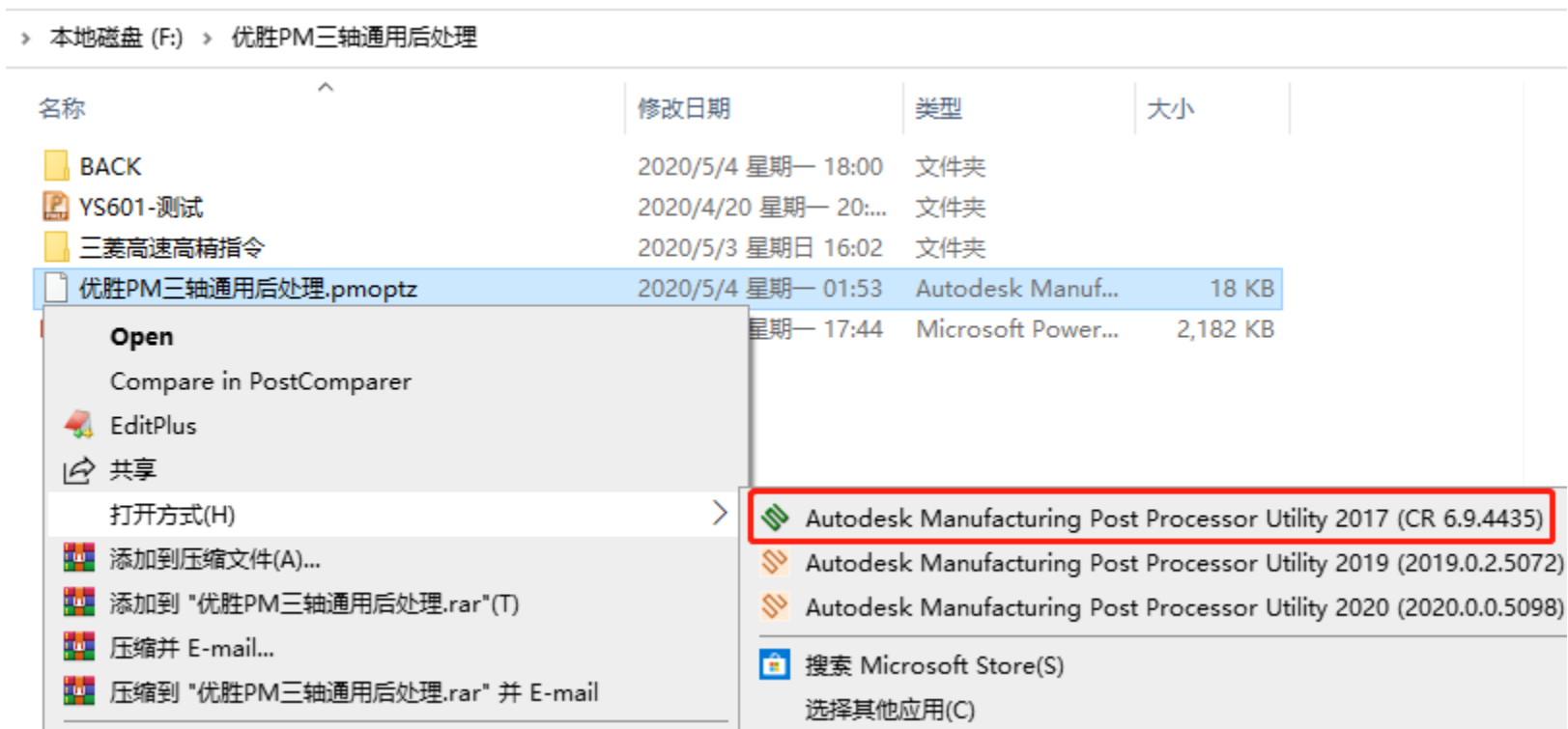


# 优胜P/M通用三轴后处理



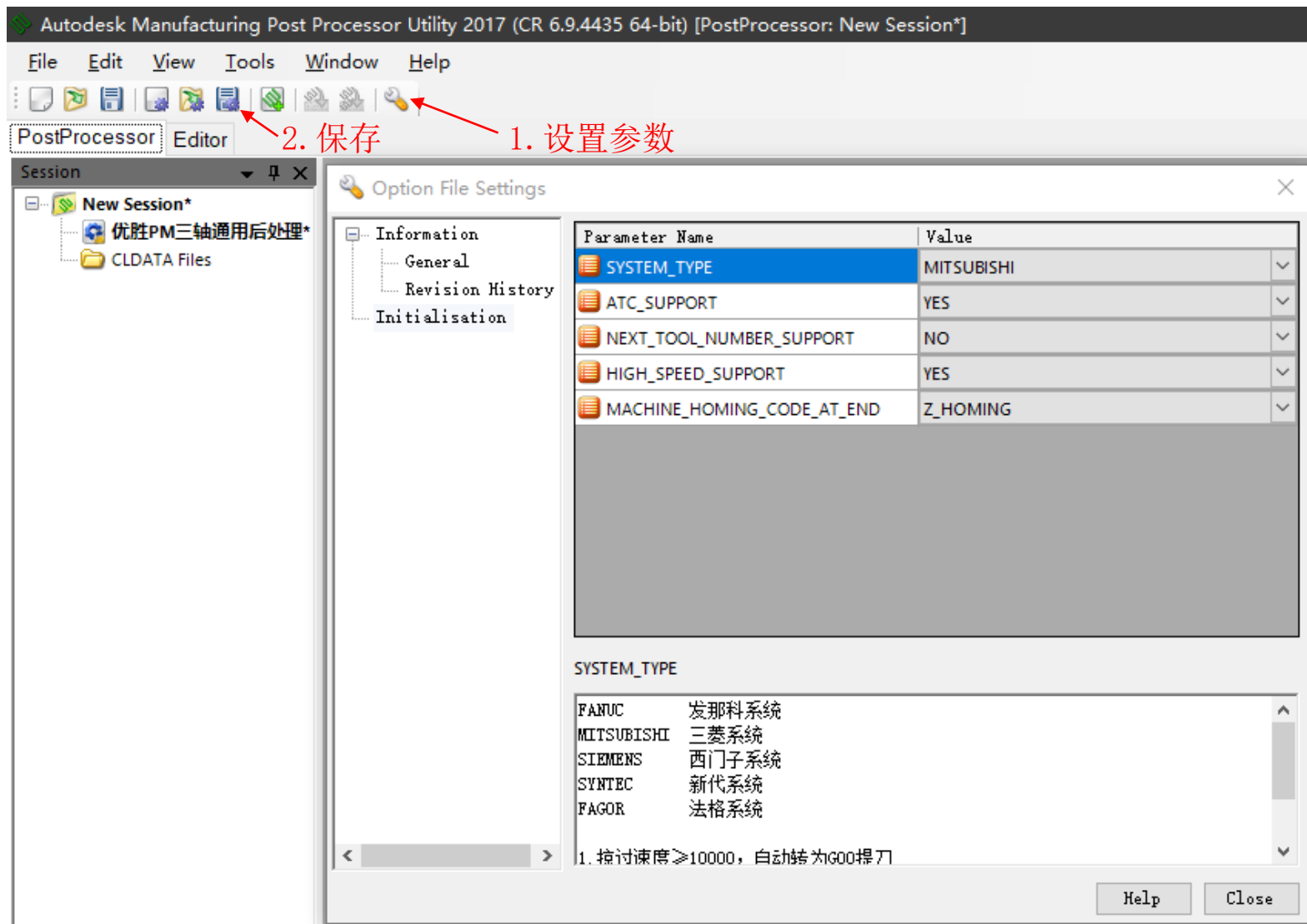
## 优胜PM2017三轴通用后处理修改说明



右键-打开方式-PM2017后处理构造器



## 优胜PM2017三轴通用后处理修改说明



## 后处理修改说明

- SYSTEM\_TYPE //选择系统型号
- ATC\_SUPPORT //自动换刀支持
- NEXT\_TOOL\_NUMBER\_SUPPORT //备刀支持
- HIGH\_SPEED\_SUPPORT //高速高精支持
- MACHINE\_HOMING\_CODE\_AT\_END //回零方式
- PM2017以上版本通用
- 刀长补正设置
- 多坐标输出
- 掠过输出G00
- 备刀指令



## 欢迎关注优胜网络服务平台



优胜微信订阅号



优胜微信服务号



优胜学校小程序



优胜资料网小程序



优胜抖音短视频