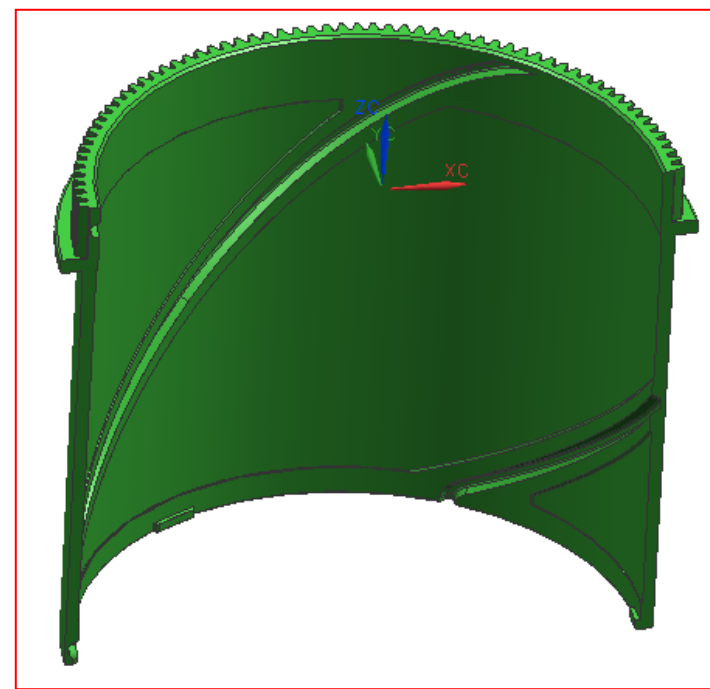
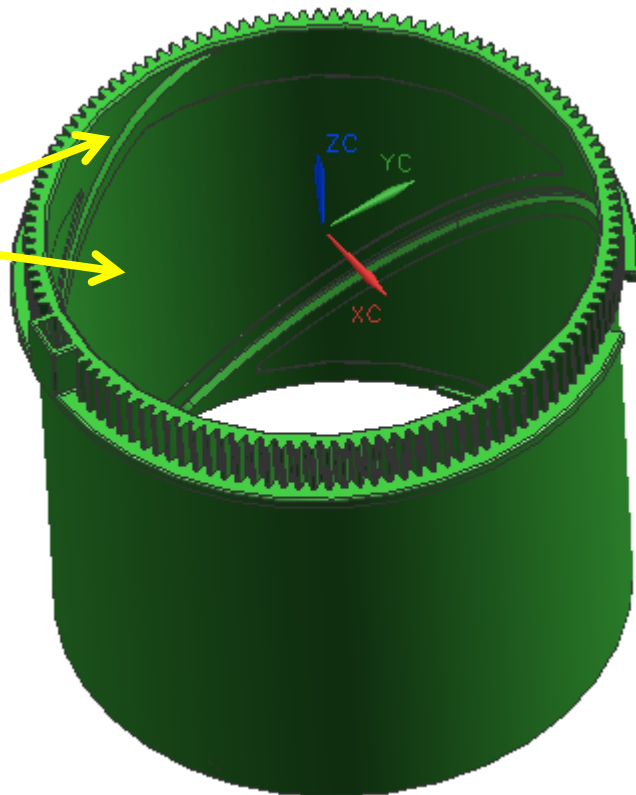


# 1.产品

产品内倒扣如图



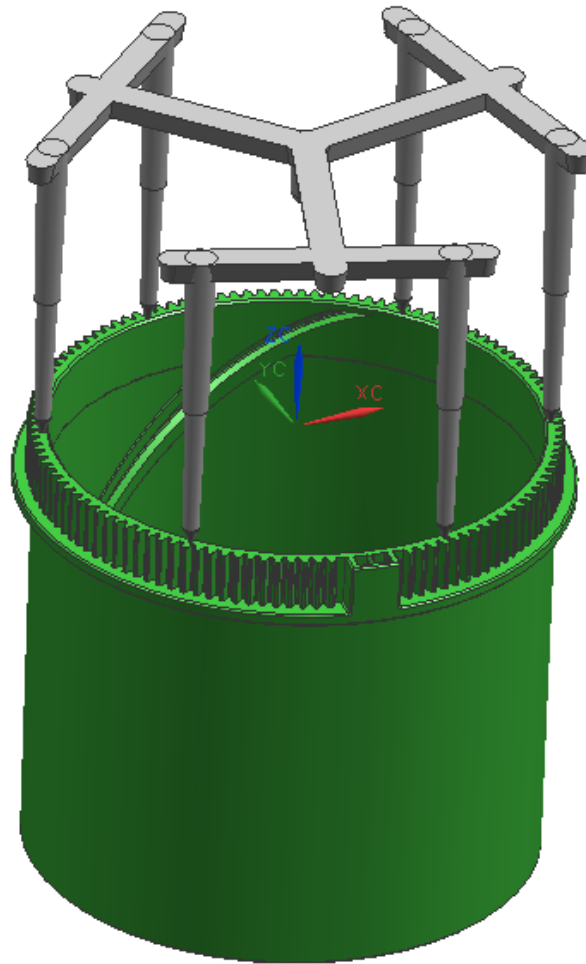
剖视图



史老师 QQ:601953977

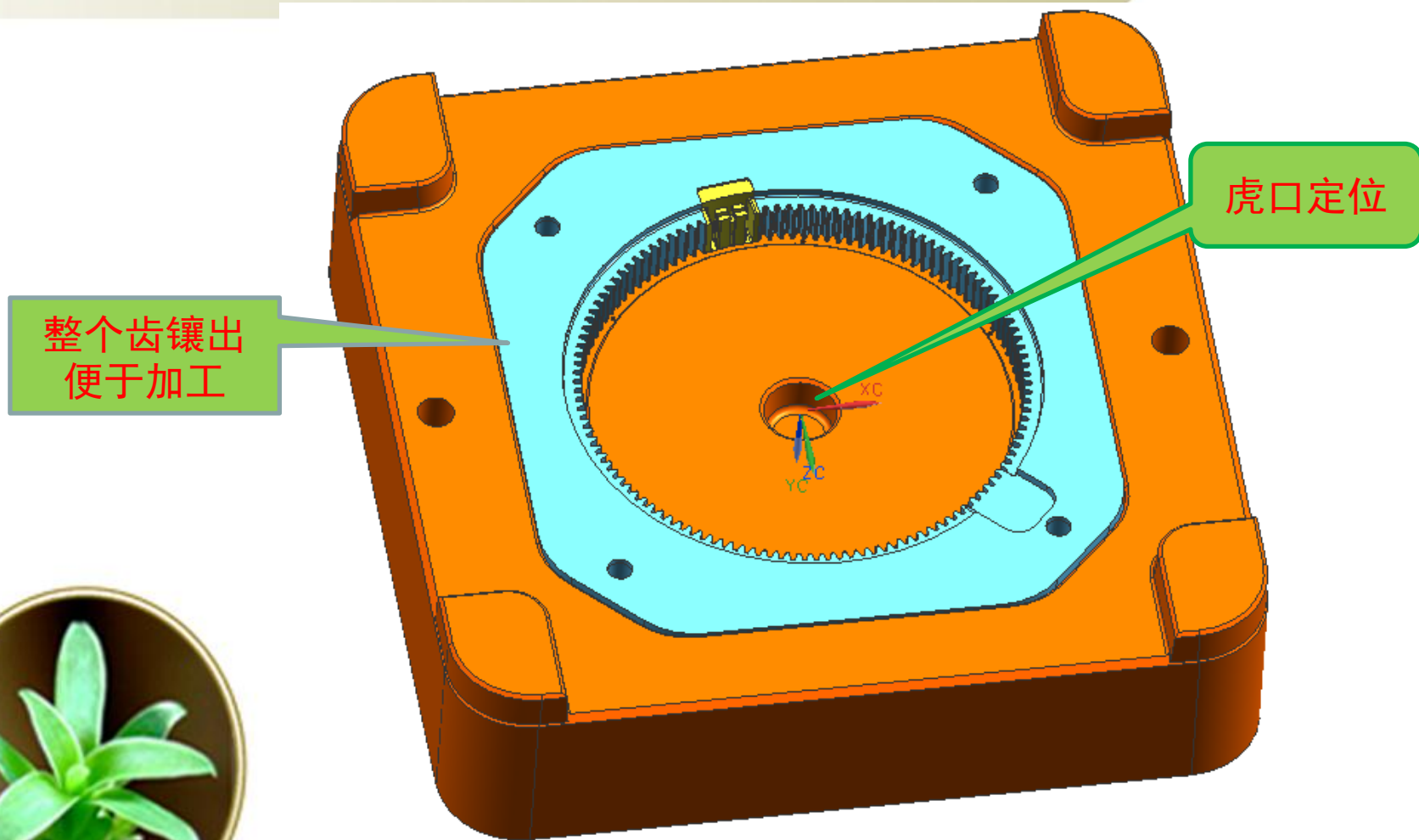
## 2.进胶

细水口，六  
点点进胶



史老师 QQ:601953977

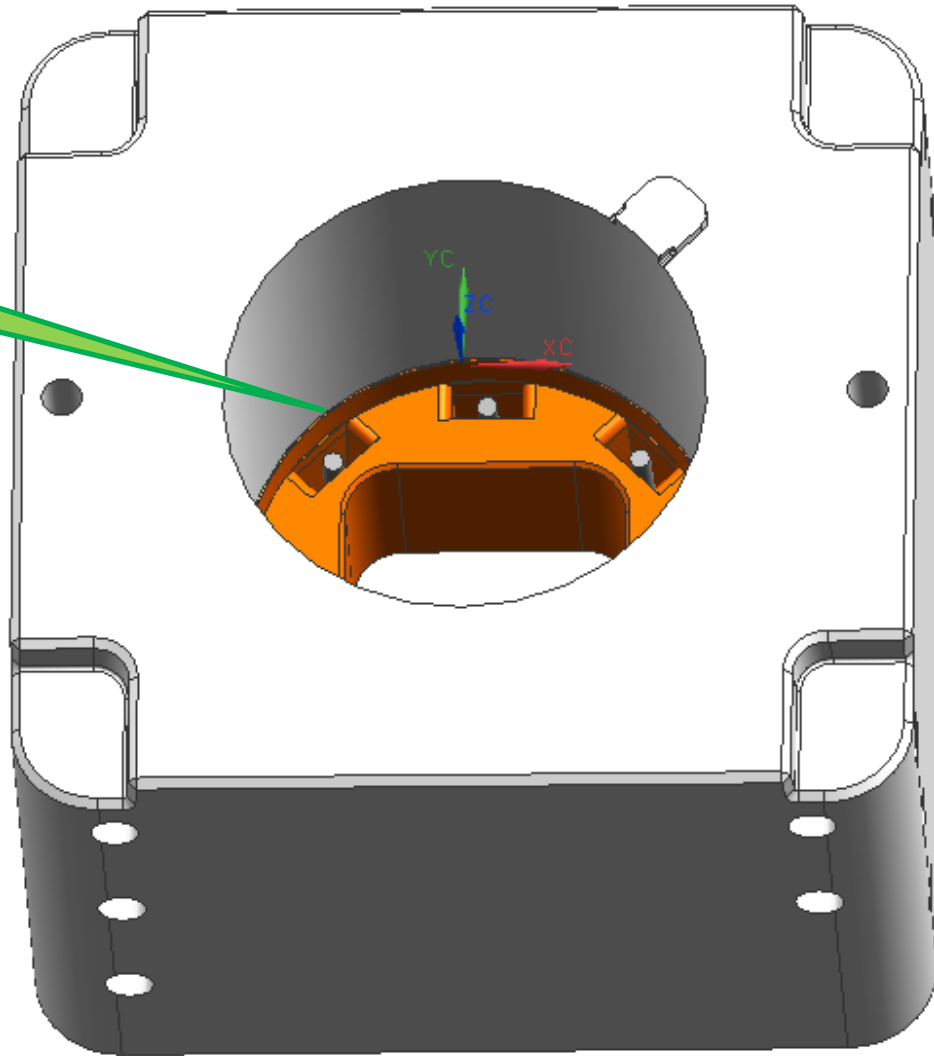
### 3.前模仁



史老师 QQ:601953977

## 4.后模仁

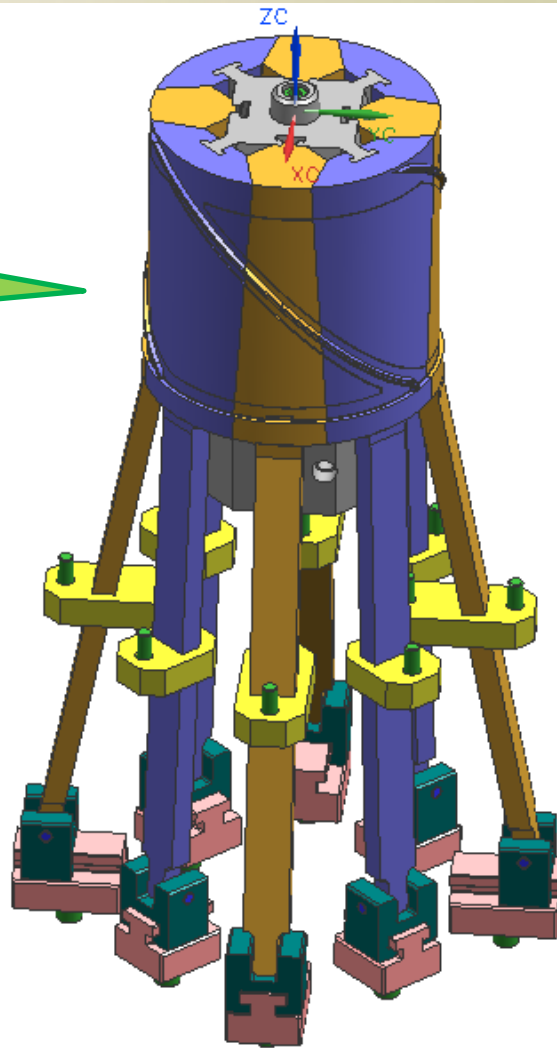
R角处做镶件  
便于加工



史老师 QQ:601953977

## 5.后模斜顶

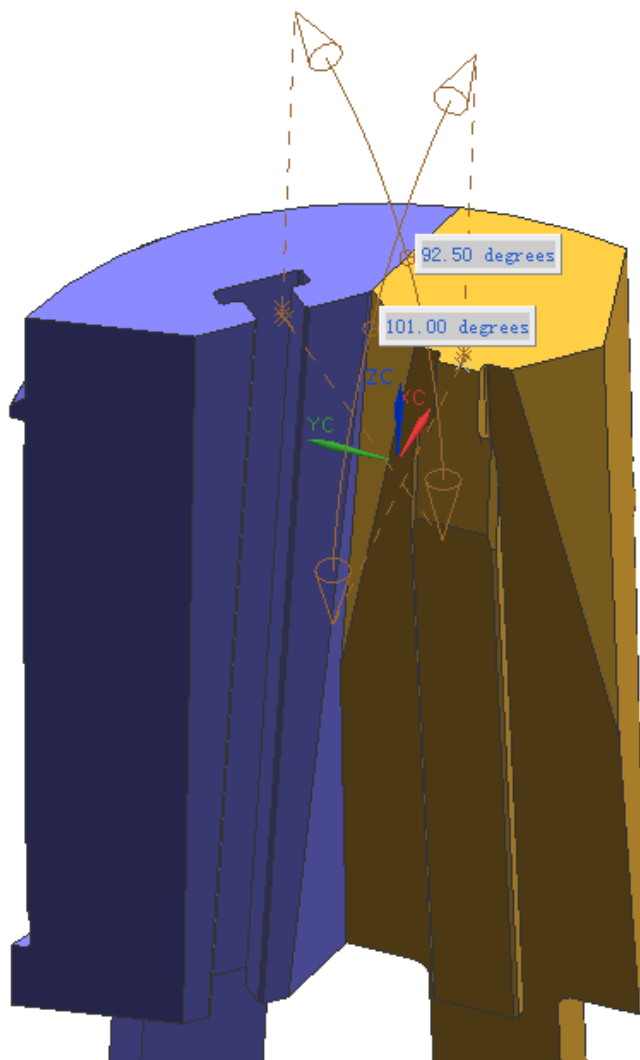
后模六个斜顶  
三个大斜顶  
三个小斜顶



史老师 QQ:601953977

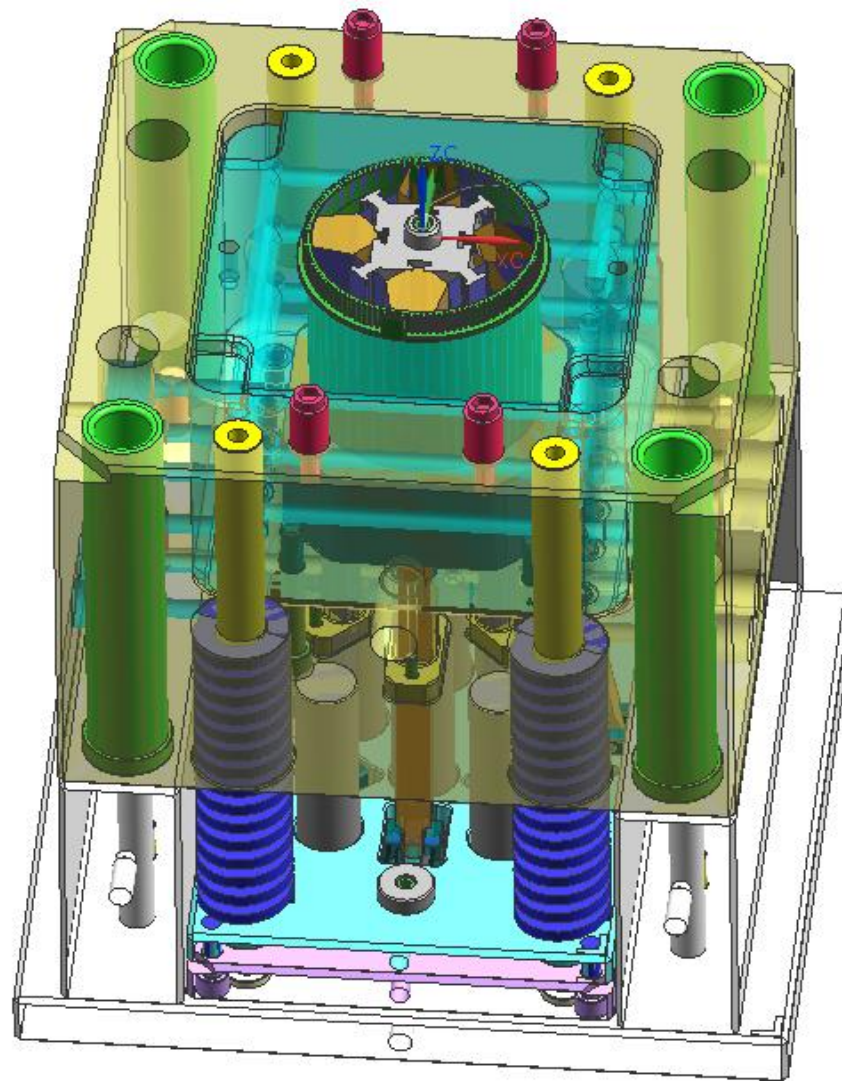
## 6.后模斜顶运动原理

大斜顶（蓝色）2.5度，小斜顶（黄色）11度，由于斜度不一样，在向上顶的过程中，小斜顶走的快，大斜顶走的慢，小斜顶走的快让出空间让大斜顶顶出



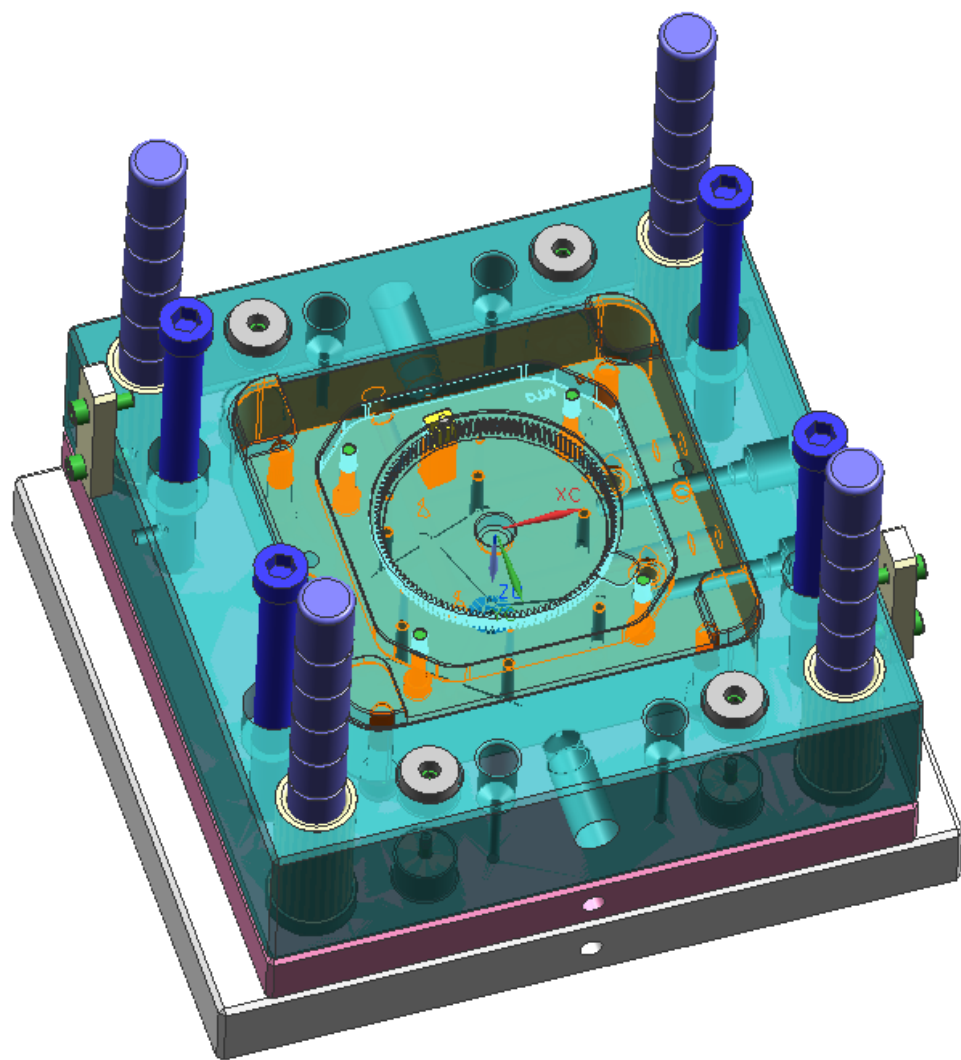
史老师 QQ:601953977

## 7.整个后模部分



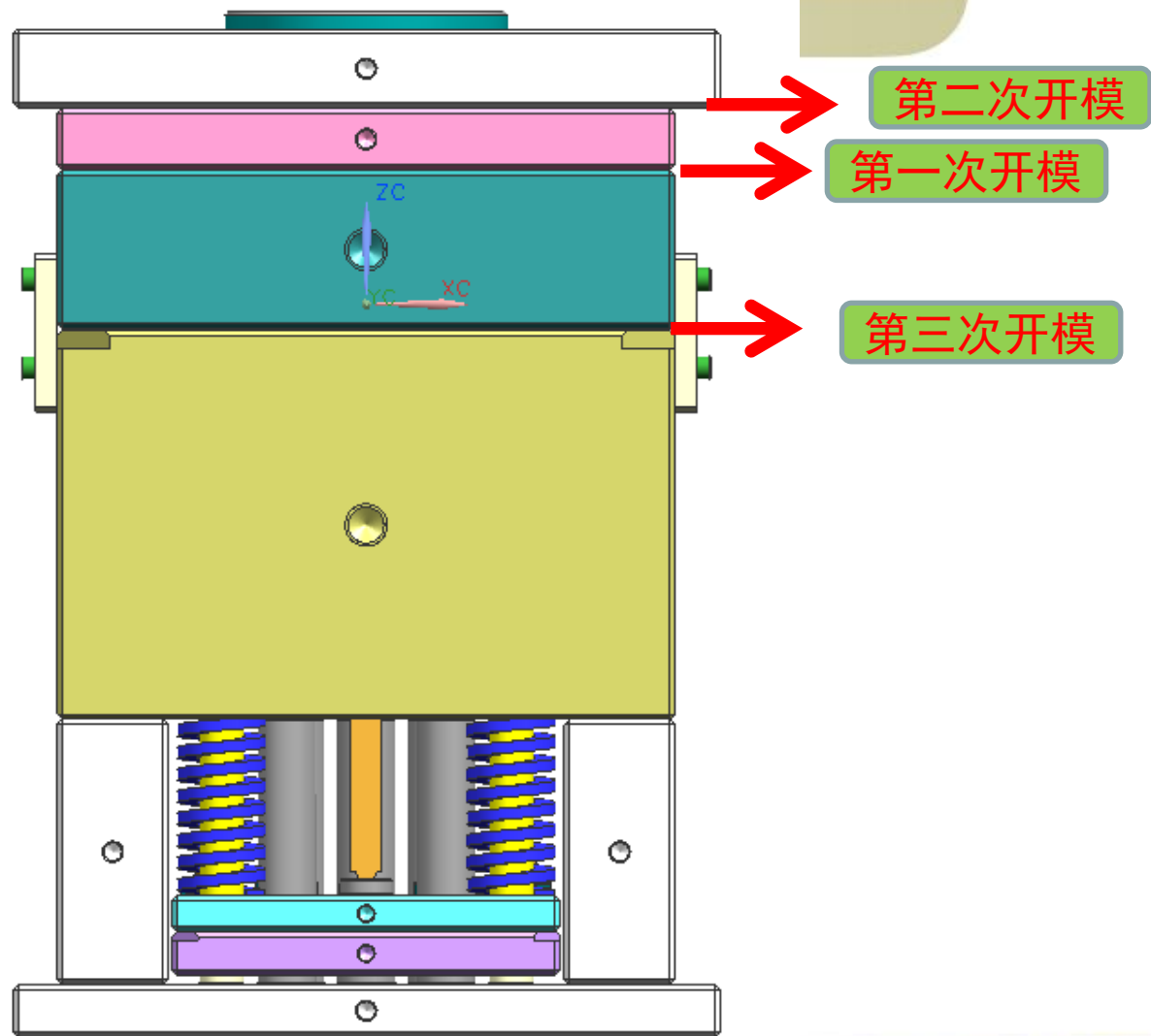
史老师 QQ:601953977

## 8. 整个前模部分



史老师 QQ:601953977

## 9.开模顺序



史老师 QQ:601953977

全3D下载路径：史老师模具结构专辑，网址如下：

<http://www.mjzl.cn/forum.php?mod=collection&action=view&ctid=36&fromop=all>



中国模具资料网

www.mjzl.cn



## 声 明

此资料是本人在模具设计中的知识与经验积累。  
其中有部分图片案例来源于工厂、互联网，共  
大家分享，如需全3D，请登陆以上网站。

